

# Zorg & Welzijn

DEELTIJDOPLEIDINGEN EN CURSUSSEN

BACHELOR

ASSOCIATE  
DEGREE

MASTER

POST-HBO

CURSUS

**NHL**  
HOGESCHOOL





Studeren aan een echte hogeschool

## Haal het beste uit jezelf!

Ben je op zoek naar verandering, wil je doorgroeien, bijleren of je specialiseren? NHL Hogeschool helpt je graag om jouw doelen te bereiken. Kies je voor een studie van de NHL dan kies je voor studeren aan een echte hogeschool waar persoonlijk contact en ontmoeting centraal staan. Niet alleen onze docenten zijn er voor je, ook je medestudenten of cursisten zijn een bron van inspiratie. Ze brengen vaak een berg praktijkervaring en kennis mee. Leren van elkaar en samen verder komen, dat doe je op NHL Hogeschool!

## Kies jouw eigen weg

In deze brochure vind je informatie over het deeltijdaanbod van NHL Hogeschool op het gebied van marketing & communicatie.

Bij studeren in deeltijd denken veel mensen automatisch aan een jarenlange studie. Dat kan, maar hoeft niet! NHL Hogeschool heeft voor ieder wat wils, want iedereen is uniek. Een korte cursus, een leergang, een associate degree-programma of een volledige bachelor- of masteropleiding... Wat past bij jou?

De NHL biedt de volgende onderwijsvormen aan in deeltijd:

### Bachelor

Een bacheloropleiding duurt vier jaar en leidt je op tot een hbo-professional in een bepaald vakgebied. Na het afronden van de opleiding krijg je een bachelorgraad.

 Studieduur: 4 jaar\*

### Master

Een masteropleiding duurt twee of drie jaar en is een vervolg op een bacheloropleiding. Het geeft verdieping aan een bepaald vakgebied. Het is een praktijkgerichte opleiding: de kennis die je opdoet is meteen toepasbaar in jouw vak. Na het afronden van de opleiding krijg je een mastergraad.

 Studieduur: 2 of 3 jaar\*

### Leergang

Met een leergang volg je een lesprogramma op (post-)hbo-niveau. Dit lesprogramma bestaat uit meerdere losse modules. Deze modules bieden verdieping in een bepaald vakgebied. De lengte van een leergang varieert van vijf maanden tot twee jaar. Na succesvolle afronding van een leergang ontvang je een diploma/certificaat.

 Studieduur: 5 maanden tot 2 jaar

### Associate degree

Een associate degree is een tweejarig programma en is onderdeel van een bacheloropleiding in het hoger beroeps- onderwijs. Het niveau ligt tussen mbo-4 en hbo-bachelor. Vooral mbo-4 studenten en mensen met een aantal jaren werk-ervaring vergroten met de Associate degree hun kansen op de arbeidsmarkt. Na het afronden van het programma krijg je een Associate degree.

 Studieduur: 2 jaar\*

### Cursus

Een cursus behandelt een bepaald onderwerp of vakgebied. Over het algemeen kenmerkt een cursus zich door een beperkt aantal lesblokken in een relatief korte tijd. Je ontvangt een diploma/certificaat na succesvolle afronding van een cursus.

 Studieduur: één of meer lesblokken

\*De duur van een flexibele opleiding hangt af van je diploma en (werk)ervaring.





## ‘Je vergroot je mogelijkheden met een hbo-diploma’

Sylvia van der Ven (53) is verzorgende bij Noorderbreedte en student Verpleegkunde.

“Ik werk met veel plezier als verzorgende, maar kreeg behoefte aan verdieping. Bovendien zie ik mezelf niet tot mijn 67<sup>e</sup> aan het bed staan, dat is fysiek te zwaar. Toch heb ik erg getwijfeld. Over de financiën en de duur van de opleiding. Vier jaar vond ik erg lang. Ook was ik onzeker of ik het wel zou kunnen. Ik heb toen open dagen bezocht en met docenten en studenten gesproken. Eén van die studenten zei: op het hbo leer je anders denken. Dat was voor mij de trigger: dát wil ik! Weer studeren is niet altijd even gemakkelijk, maar het levert zoveel positiefs op. Ik ben anders tegen mijn werk aan gaan kijken. Wat is het onderliggende beleid, bijvoorbeeld. Je vergroot je mogelijkheden met een hbo-diploma. Ik zou hierna graag een coachende rol hebben, als stagedocent of stagebegeleider. Ik vind het leuk om kennis over te brengen, om mensen te enthousiasmeren.”

**Wil jij ook weer studeren? Kijk op [www.nhl.nl/deeltijd](http://www.nhl.nl/deeltijd) voor meer informatie.**

## Inhoud

<b>Bachelor</b>	
Verpleegkunde	8
Maatschappelijk Werk en Dienstverlening	11
Culturele en Maatschappelijke Vorming	14
Pedagogiek	17
<b>Masters</b>	
Digitale Innovatie in Zorg en Welzijn	20
Social Work	10
Pedagogiek	24
<b>Post-hbo</b>	
Intensieve Ambulante Gezinsbehandeling	26
<b>Cursussen</b>	
IAG bij- en nascholing	28
IAG voor werkbegeleiders en behandelcoördinatoren	29
Reflecteren aan de hand van het IAG reflectiemodel	30
IAG Gezinscoach	32
Signs of Safety	32
IAG Nieuw Samengestelde Gezinnen	33
Oplossingsgericht werken en coachen	33
Paard en Hulpverlening	33
Creative Communities	34
Verpleegkunde Gerontologie en Geriatrie voor wijkverpleegkundigen en intramuraal	35
Praktijkverpleegkundige Somatiek voor hbo-verpleegkundigen	36
Praktijkondersteuner Somatiek voor Doktersassistenten	37
Praktijkondersteuner GGZ	38
Flexibel Onderwijs	6
Opleidingsoverzicht	39
Faciliteiten	40
NHL-hulp bij studiekeuze	41
Handige informatie	42



# Nieuw: flexibel deeltijdonderwijs

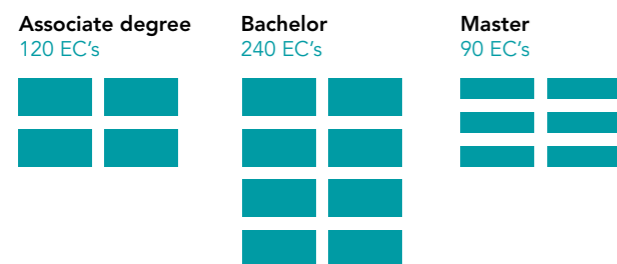
bepaal je eigen leerroute!



Bij NHL Hogeschool kun je sinds kort flexibel deeltijdonderwijs volgen. Je kunt voor een groot deel je eigen leerroute bepalen. Tijdens de opleiding kies je een aantal modules waarvoor je certificaten krijgt.

## Een opleiding is opgebouwd uit modules

Je studeert niet in vaste jaren maar in modules van 30 EC's (studiepunten). 30 EC's geldt voor de bachelor en ad, maar voor de master opleidingen zijn het modules van 15 EC's. De modules vormen samen het hele studieprogramma.



## Je bouwt met de modules jouw studie op

Met veel modules kun je schuiven. Je kunt bijvoorbeeld zelf de volgorde bepalen, een module eerder of later volgen of je volgt modules tegelijkertijd. Hierdoor kun je je studie versnellen of juist langer de tijd nemen. Of je kiest een volgorde die het beste aansluit bij wat jij op dat moment nodig hebt op je werk. Een aantal modules is verplicht.

## We waarderen wat jij al kan en weet

Breng je al (werk)ervaring of een diploma mee, dan kun je je studie sneller afronden. Zo richt je een studie in die bij jouw ontwikkeling en studieambities past.

## Deeltijdstudies die vanuit zorg & welzijn mee doen

- Verpleegkunde bachelor
- Maatschappelijk Werk en Dienstverlening\* bachelor
- Culturele en Maatschappelijke Vorming\* bachelor
- Pedagogiek bachelor

\*Social Work per september 2017

## Je kunt op verschillende manieren leren



### Werkpleklernen

Je werkt op je eigen werkplek aan studieopdrachten en brengt nieuwe kennis direct in de praktijk.



### Face to face

Je volgt lessen en trainingen. Ook werk je samen met je medestudenten aan praktijkgerichte opdrachten. Soms in een multidisciplinaire omgeving, bijvoorbeeld samen met studenten van andere opleidingen, docenten, lectoren of mensen uit de praktijk.



### Online learning

In een digitale leeromgeving kun je onderwijs volgen en met andere studenten samenwerken aan opdrachten. Via een dashboard kun je je studie plannen en je vorderingen volgen.

## We toetsen flexibel en je krijgt per module een certificaat

Elke module bestaat uit maximaal 6 toetsen. De beoordelingscriteria staan vast. Voor een afgeronde module krijg je een certificaat. Als je alle modules van de betreffende opleiding behaalt hebt, krijg je een diploma.



## Heb je interesse?

Vraag een oriëntatiegesprek aan met de opleiding. Meld je aan voor de opleiding van je keuze via studielink. Nadat je bent aangemeld, krijg je een studietoetscoach. Aan de hand van je (werk)ervaring en diploma's bepaal je samen met je studietoetscoach je leerroute.

## Je bepaalt je eigen:



Inhoud



Tempo



Tijd

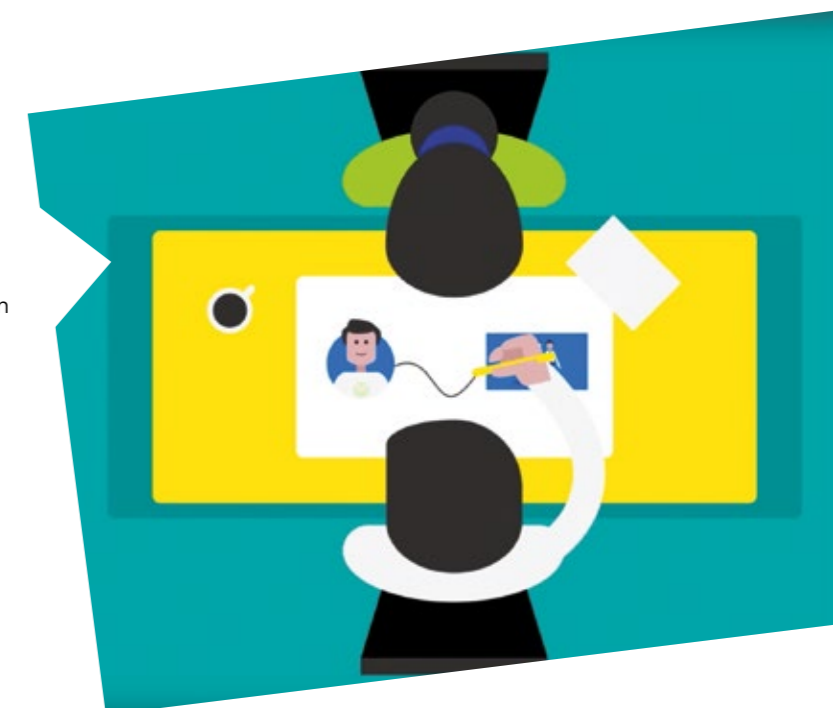


Plaats

## Je eigen leerroute bepalen met flexibel onderwijs

Een flexibele studie volledig afgestemd op jouw wensen, die rekening houdt met je eerdere ervaringen én waarbij je werk en privé goed kunt combineren. Klinkt als toekomstmuziek, maar vanaf nu mogelijk bij de NHL! In deeltijdonderwijs bij de NHL kun je namelijk zélf je eigen leerroute bepalen en bepaal jij waar, wanneer hoe je studeert.

Check de animatie op [www.nhl.nl/flexibel](http://www.nhl.nl/flexibel)



## 'Je bent zelf regisseur van je studie'

Yvonne Laan is studietoetscoach en begeleidt studenten flexibel onderwijs.



"NHL Hogeschool biedt flexibele deeltijdstudies aan waar je zélf regisseur bent van jouw leerroute en toetsmomenten. De kennis en werkervaring die je al hebt, kun je gebruiken om een leeruitkomst aan te tonen. Hierbij staan jouw ervaringen centraal, je kunt dus zelf situaties vanuit je werk inbrengen in de studie. Zo kun je de nieuwe kennis direct toepassen in de praktijk. Je bent daarin vrij om te kiezen op welke manier je deze kennis en vaardigheden ontwikkelt. De NHL biedt onderwijs aan, maar je kunt kennis ook elders opdoen, bijvoorbeeld digitaal. Flexibel onderwijs vereist uiteraard een flinke portie zelfdiscipline, maar je studietoetscoach staat altijd klaar wanneer je hulp nodig hebt. En natuurlijk kun je ook steun en hulp vragen van je medestudenten. Leren doe je immers samen."

Lees Yvonne haar verhaal op [www.nhl.nl/flexibel](http://www.nhl.nl/flexibel)

# BACHELOR Verpleegkunde

## Nieuw: bepaal je eigen leerroute

Bij NHL Hogeschool kun je sinds kort flexibel deeltijdonderwijs volgen.

Je kunt bij Verpleegkunde voor een groot deel je eigen leerroute bepalen. Tijdens de opleiding kies je acht modules waarvoor je certificaten krijgt. Als je alle benodigde certificaten hebt, krijg je een diploma. Je kunt zelf de volgorde van de modules bepalen. We waarderen wat jij al kan en weet. Breng je al (werk)ervaring of een diploma mee, dan kun je sneller je diploma halen. Zo richt je een studie in die bij jouw ontwikkeling en studieambities past.

Werk je in de sector zorg en welzijn of ligt jouw hart daar? En wil je graag een deeltijdstudie Verpleegkunde volgen op hbo niveau? Volg dan de vernieuwde opleiding HBO-V bij de NHL. Je ontwikkelt je in deze opleiding tot een generalistisch verpleegkundige. Je bent inzetbaar binnen complexe zorgsituaties, maar kunt ook overstijgende taken oppakken.

### Beroepenveld

Tijdens de opleiding Verpleegkunde ligt de focus op verlenen van zorg in complexe situaties, preventie en het ondersteunen van zelfmanagement. Je leert het beroep van hbo-verpleegkundige en de zorgsector in de volle breedte kennen. Na de studie kun je je registreren als BIG geregistreerd verpleegkundige met een kritisch reflectieve en onderzoekende beroepshouding.

### Inhoud opleiding

In totaal zijn er acht modules, waarvan twee modules gericht zijn op oriëntatie. Je oriënteert je op het beroep van verpleegkundige en op het studeren op hbo-niveau. De overige zes modules zijn gericht op de verschillende beroepsrollen van een hbo-verpleegkundige.

Leren op de werkplek is een essentieel onderdeel binnen de opleiding Verpleegkunde. Een praktijkleerplek, al dan niet betaald, is belangrijk om de verschillende modules te kunnen afronden. Als student ben je zelf verantwoordelijk voor een geschikte praktijkleerplek.



Onderstaand een overzicht van de acht modules waaruit je kunt kiezen.

#### → Module Beroepsoriëntatie

De rol die centraal staat in deze module is die van zorgverlener. Onderwerpen die aan bod komen zijn: verpleegkundige methodiek, preventie, basiskennis anatomie, fysiologie, pathologie, psychologie, verpleegtechnische en sociale vaardigheden.

#### → Module Niveauoriëntatie

Je kennis wordt onder andere uitgebreid met klinisch redeneren, kwaliteitszorg, organisatie van zorg, voorbehouden verpleegtechnische handelingen en gesprekstechnieken. Binnen de module is ook aandacht voor studeren op hbo-niveau. Zo kom je erachter of een hbo-studie Verpleegkunde ook qua niveau bij je past.

#### → Module Preventie

Je besteedt aandacht aan gezondheidsbevordering op alle niveaus. Ook werk je in de praktijk aan een preventieplan voor een patiënt(encategorie). Je hebt daarbij expliciet aandacht voor het ondersteunen van zelfmanagement.

#### → Module Evidence based practice

Als hbo-verpleegkundige handel je op basis van de nieuwste inzichten. Je neemt kennis van resultaten van wetenschappelijk onderzoek, past die toe in de praktijk en betreft de patiënt, familie en je collega's hierbij. Dit vraagt om een onderzoekende en reflectieve beroepshouding en specifieke vaardigheden.

#### → Module Kwaliteit van zorg

In deze module behandel je de rol van professional en kwaliteitsbevorderaar. Het draait om kwalitatief goede patiëntzorg, maar dat vraagt meer dan het uitvoeren van de juiste interventies. Je gaat aan de slag met kwaliteitszorg als onderdeel van de organisatie waar je werkt of stage loopt.

#### → Module Organisatie van zorg

Vanuit je rol als organisator weet je wat er nodig is om zorg te coördineren. Daarnaast heb je oog voor de veiligheid van zorgvragers en medewerkers. Organiseren van zorg vraagt leiderschap en een ondernemende houding. Dit zet je als in om te kunnen werken binnen een steeds complexer wordend domein.

#### → Module Handeling

Je zult merken dat je niet altijd kunt handelen volgens protocollen. Je wordt uitgedaagd op basis van argumenten af te wijken van die protocollen. Je moet dus op de hoogte zijn van de nieuwste inzichten, maar vooral vooral ook kritisch blijven.

#### → Module Advies

In deze module richt je je op de rollen van reflectieve EBP professional en kwaliteitsbevorderaar. Je doorloopt de onderzoekscyclus en komt op basis daarvan tot een advies. Dit advies werk je uit in een passend product. Je werkt dus aan een vernieuwing in de praktijk!

## INTERVIEW

### 'Je bent nooit te oud voor een carrièreswitch'



"Na de opleiding Sociaal Pedagogische Hulpverlening ben ik in de jeugdhulpverlening gaan werken. Na twee jaar kwam ik in aanraking met de forensische psychiatrie. Vanwege de liefde verhuisde ik naar Friesland en werd ik manager bij GGZ Friesland, maar ik miste het contact met patiënten. Mijn leidinggevende zette mij op het spoor van verpleegkundig specialist. Daarvoor had ik een bacheloropleiding Verpleegkunde en vervolgens een masteropleiding nodig. Dus gooide ik het roer om. Ik heb geleerd dat je nooit te oud bent voor een carrièreswitch. Die wetenschap geeft me een vrij gevoel. Ik dacht dat ik vastzat aan mijn baan als manager, maar dat was niet zo. Je kunt alle kanten op."

**Michiel Beekman (39) is verpleegkundige in opleiding tot verpleegkundig specialist GGZ. Hij deed de bacheloropleiding Verpleegkunde.**



Flexibel  
Onderwijs

BACHELOR

# Maatschappelijk Werk en Dienstverlening

## Studieduur

Het onderwijsprogramma bestaat uit acht modules van elk circa een half jaar. Elke module omvat 30 EC's (studiepunten). In totaal moet je 240 EC's halen voor een diploma. Het tempo en de volgorde waarin je deze modules doorloopt, bepaal je voor een deel zelf. Breng je al werkervaring of een diploma mee, dan kun je sneller je diploma halen.

## Toetsing

Elke module bestaat uit maximaal zes toetsen. De beoordelingscriteria staan vast, maar de vorm en het moment van toetsen bepaal je samen met je studiecoach en eventueel het werkveld. Iedere module start met een intake om te bepalen wat jij aan het eind laat zien en welke leeractiviteiten je doet op school, thuis of op de werkplek.

## Blended learning

Bij flexibel onderwijs kun je op drie verschillende manieren leren:



**Werkplekieren:** je werkt zoveel mogelijk op je eigen werkplek aan studieopdrachten en brengt nieuwe kennis direct in de praktijk.



**Face to face:** je volgt lessen en trainingen en werkt samen met medestudenten aan praktijkgerichte opdrachten.



**Online learning:** in een digitale leeromgeving kun je lessen voorbereiden, onderwijs volgen en met andere studenten samenwerken.

## Studiecoach

Bij het flexibele deeltijdonderwijs van de NHL krijg je goede studiebegeleiding. Tijdens de hele studie word je begeleid door een studiecoach waarmee je ook samen een leerroute opstelt.

## Toelatingseisen

Voor toelating tot de deeltijdopleiding Verpleegkunde heb je een havo-, vwo- of mbo-4-diploma nodig met het juiste profiel en bijbehorende vakkenpakket of de juiste verwantschap. Ook kunnen er eisen worden gesteld aan jouw huidige werkkring. Heb je niet het juiste diploma, maar wel een gelijkwaardig diploma of ben je 21 jaar of ouder? Ook dan zijn er mogelijkheden! Informatie over toelating en inschrijving vind je op: [www.nhl.nl/toelating](http://www.nhl.nl/toelating).

## Kosten

Voor deze opleiding betaal je collegegeld. Het wettelijk collegegeld bedraagt voor studiejaar 2017-2018 circa € 2.000,-. In sommige gevallen betaal je instellingscollegegeld. Dit is bijvoorbeeld het geval als je al eerder een bacheloropleiding hebt afgerond. Naast het collegegeld moet je rekening houden met kosten voor studiemateriaal. Kijk voor meer informatie op [www.nhl.nl/studiekosten](http://www.nhl.nl/studiekosten).

## Nieuw: bepaal je eigen leerroute

Bij NHL Hogeschool kun je sinds kort flexibel deeltijdonderwijs volgen.

Je kunt bij Maatschappelijk Werk en Dienstverlening voor een groot deel je eigen leerroute bepalen. Tijdens de opleiding kies je acht modules waarvoor je certificaten krijgt. Als je alle benodigde certificaten hebt, krijg je een diploma. Je kunt zelf de volgorde van de modules bepalen.

We waarderen wat jij al kan en weet. Breng je al (werk)ervaring of een diploma mee, dan kun je sneller je diploma halen. Zo richt je een studie in die bij jouw ontwikkeling en studieambities past.

Met de bacheloropleiding Maatschappelijk Werk en Dienstverlening (MWD) bied je ondersteuning bij psychische, financiële en/of sociale problemen. Ook werk je samen met mensen bij het vinden van nieuwe uitdagingen. Daarbij zijn preventief werken en adviseren belangrijke onderdelen. Na deze studie ben jij de persoon die mensen verder helpt, zodat zij de zeggenschap over hun eigen leven terugkrijgen en weer kunnen deelnemen aan de maatschappij.

## Beroepenveld

Je vergroot met de deeltijdopleiding Maatschappelijk Werk en Dienstverlening jouw kansen op de arbeidsmarkt. Voorbeelden van functies die je na de opleiding kunt doen zijn: gezinsvoogd, schoolmaatschappelijk werker, hulpverlener bij verslavingszorg of dak- en thuislozen, reclasseringswerker, ouderenadviseur of hulpverlener in een wijk- of gebiedsteam.

## Inhoud opleiding

In totaal zijn er acht modules. Je volgt de twee basismodules eerst, van de overige zes modules kun je zelf de volgorde voor een groot deel bepalen. In alle modules neemt onderzoekend vermogen en professioneel gedrag een belangrijke plaats in.

Leren op de werkplek is een essentieel onderdeel binnen de opleiding MWD. Een praktijkleerplek, al dan niet betaald, is belangrijk om de verschillende modules te kunnen afronden. Als student ben je zelf verantwoordelijk voor een geschikte praktijkleerplek.

## IN HET KORT

→ **Onderwijsvorm** bachelor

🕒 **Studieduur** flexibel

📅 **Start** september en februari

🗨️ **Contacttijd** flexibel

📍 **Locatie** Leeuwarden

📅 **Lesdagen** m d w d v

🕒 **Lestijden** lestijden variëren

€ **Kosten\*** € 2.000,-

? **Meer weten?**

- ✉️ [HBOV-deeltijd@nhl.nl](mailto:HBOV-deeltijd@nhl.nl)
- ➔ [www.nhl.nl/dt-verpleegkunde](http://www.nhl.nl/dt-verpleegkunde)

## INTERVIEW

### 'Ik doe nu al mijn voordeel met de opleiding'



"Ik heb een kleinschalige kinderopvang aan huis, wat ontzettend gezellig is. Maar ik mis collega's om me heen en ook de mentale uitdaging. Bovendien is werken in de kinderopvang lichamelijk zwaar. Toen ik vorig jaar met een hernia in het ziekenhuis belandde, was dat voor mij het moment om de knoop door te hakken: ik ga weer studeren. Met de deeltijdopleiding MWD wil ik mijn kennis en daarmee ook mijn werkveld verbreden. En het leuke is dat ik nu al nieuwe kennis toepas in mijn werk. Door het vak Ontwikkelingspsychologie dat ik op dit moment volg, kan ik gedragingen van de kinderen beter plaatsen en mijn eigen handelen hier op afstemmen. Ik doe nu al mijn voordeel met de opleiding."

**Ilona Middelkoop (34) runt kinderopvang Bengels en Bongels in Menaldum en volgt de flexibele deeltijdopleiding Maatschappelijk Werk en Dienstverlening.**

## Onderstaand een overzicht van de acht modules waaruit je kunt kiezen.

### → Basismodule Burgers

Deze module gaat over jezelf en de ander. Je leert op basis van verzamelde gegevens een toekomstgericht plan van de burger te maken. Onderwerpen die aan bod komen: algemene psychologie, ontwikkelingspsychologie, pedagogiek, communicatietheorie, methodische cyclus en reflectie.

### → Basismodule Samenleving

Deze module geeft je een beeld van de samenwerkende instellingen en leert je het beroep daarbinnen te positioneren. Onderwerpen die in deze module aan bod komen: inleiding social work, jeugdbeleid, samenlevingsopbouw, sociale ongelijkheid, organisatiekunde en mediavaardigheden.

### → Module Kwetsbaarheid

Je zoomt in op specifieke hulpvragen in een complexe situatie. Na deze module ben je in staat om een methodische begeleiding uit te voeren. Onderwerpen die aan de orde komen: psychopathologie, meldcode, seksualiteit, LVB, indiceren, dwang en drang. Ook leer je methodieken als taakgerichte hulpverlening, outreachend, narratief en eigen kracht.

### → Module Stysteemgericht werken

Je leert een reeks gesprekken te voeren vanuit een systeemgericht perspectief. Ook kun je andere methodische perspectieven koppelen aan systeemgericht werken. Onderwerpen die aan bod komen: gezinsbehandeling, gespreksvaardigheden, kijken en analyseren, actie-onderzoek.

### → Module Levensvragen

Deze module gaat over ingrijpende vraagstukken waarmee iedere burger te maken krijgt. Je leert een aanbod te ontwikkelen dat bijdraagt aan kwaliteit van leven bij fundamentele vraagstukken of gebeurtenissen. Onderwerpen die aan de orde komen: empowerment, AMW, vergroten kwaliteit van leven, zelfhulp en lotgenoten en digitale hulpverlening.

### → Module Signaleren en preventie

Je leert om aan de hand van een maatschappelijke ontwikkeling een integraal preventieplan te ontwikkelen. Ook schrijf je een implementatievoorstel dat je deels uitvoert, evalueert en bijstelt. Onderwerpen die aan de orde komen: presenteren, groepsdynamica, empowerment van het collectief, coachen en leidinggeven, beleid en implementatie, onderzoek.

### → Module Profileren

In deze module breng je verdieping aan binnen het vak maatschappelijk werk en dienstverlening. Je profileert je op een thema naar eigen keuze door middel van het volgen van een uitstroomprofiel, een minor of een eigen samengesteld pakket.

### → Module Praktijkgericht onderzoek

Middels onderzoek lever je een bijdrage aan duurzame verandering in een organisatie. Onderwerpen die hierbij aan de orde kunnen komen: onderzoeksvaardigheden, rapporteren, schriftelijk taalgebruik op hbo-niveau en het leren aannemen van een kritische houding.

## Studieduur

Het onderwijsprogramma bestaat uit acht modules van een half jaar. Elke module omvat 30 EC's (studiepunten). In totaal moet je 240 EC's halen voor een diploma. Het tempo en de volgorde waarin je deze modules doorloopt, bepaal je in grote mate zelf. Met veel modules kun je schuiven. Je kunt bijvoorbeeld zelf de volgorde bepalen of een module eerder of later volgen. Hierdoor kun je je studie versnellen of juist langer de tijd nemen. Of je kiest een volgorde die het beste aansluit bij wat jij op dat moment nodig hebt op je werk. Een aantal modules is verplicht.

## Toetsing

Elke module bestaat uit maximaal zes toetsen. De beoordelingscriteria staan vast, maar de vorm en het moment van toetsen bepaal je samen met je studiecoach en eventueel het werkveld. Iedere module start met een intake om te bepalen wat jij aan het eind laat zien en welke leeractiviteiten je doet op school, thuis of op de werkplek.

## Blended learning

Bij flexibel onderwijs kun je op drie verschillende manieren leren:



**Werkplekleren:** je werkt zoveel mogelijk op je eigen werkplek aan studieopdrachten en brengt nieuwe kennis direct in de praktijk.



**Face to face:** je volgt lessen en trainingen en werkt samen met medestudenten aan praktijkgerichte opdrachten.



**Online learning:** in een digitale leeromgeving kun je lessen voorbereiden, onderwijs volgen en met andere studenten samenwerken.

## Studiecoach

Bij het flexibele deeltijdonderwijs van de NHL krijg je goede studiebegeleiding. Tijdens de hele studie word je begeleid door een studiecoach waarmee je ook samen een leerroute opstelt.

## Toelatingseisen

Voor toelating tot de opleiding heb je een havo-, vwo- of mbo-4-diploma nodig met het juiste profiel en bijbehorende vakkenpakket of de juiste verwantschap. Ook kunnen er eisen worden gesteld aan jouw huidige werkkring. Heb je niet het juiste diploma, maar wel een gelijkwaardig diploma of ben je 21 jaar of ouder? Ook dan zijn er mogelijkheden! Informatie over toelating en inschrijving vind je op: [www.nhl.nl/toelating](http://www.nhl.nl/toelating).

## \*Kosten

Voor deze opleiding betaal je collegegeld. Het wettelijk collegegeld bedraagt voor studiejaar 2017-2018 circa € 2.000,-. In sommige gevallen betaal je instellingscollegegeld. Dit is bijvoorbeeld het geval als je al eerder een bacheloropleiding hebt afgerond. Naast het collegegeld moet je rekening houden met kosten voor studiemateriaal. Kijk voor meer informatie op [www.nhl.nl/studiekosten](http://www.nhl.nl/studiekosten).

*De deeltijd bacheloropleidingen Maatschappelijk Werk en Dienstverlening en Culturele en Maatschappelijke Vorming worden samengevoegd in de bacheloropleiding Social Work, deze opleiding start per 1 september 2017. Houd [www.nhl.nl/deeltijd](http://www.nhl.nl/deeltijd) in de gaten voor meer informatie.*

## IN HET KORT

→	Onderwijsvorm	bachelor
⌚	Studieduur	flexibel
🕒	Start	september en februari
🗨️	Contacttijd	flexibel
📍	Locatie	Leeuwarden
📅	Lesdagen	m d w d v x
🕒	Lestijden	n.t.b.
€	Kosten*	€ 2.000,-
?	Meer weten?	
👤		Moira Hadikoesoema, opleidingscoördinator
📞		06 283 041 60
✉️		<a href="mailto:m.hadikoesoemo@nhl.nl">m.hadikoesoemo@nhl.nl</a>
➔		<a href="http://www.nhl.nl/dt-mwd">www.nhl.nl/dt-mwd</a>



# BACHELOR

## Culturele en Maatschappelijke Vorming



### Nieuw: bepaal je eigen leerroute

Bij NHL Hogeschool kun je sinds kort flexibel deeltijdonderwijs volgen.

Je kunt bij Culturele en Maatschappelijke Vorming voor een groot deel je eigen leerroute bepalen. Tijdens de opleiding kies je acht modules waarvoor je certificaten krijgt. Als je alle benodigde certificaten hebt, krijg je een diploma. Je kunt zelf de volgorde van de modules bepalen. We waarderen wat jij al kan en weet. Breng je al (werk)ervaring of een diploma mee, dan kun je sneller je diploma halen. Zo richt je een studie in die bij jouw ontwikkeling en studieambities past.

Met de deeltijd bachelor opleiding Culturele en Maatschappelijke Vorming (CMV) zet je je in voor verschillende groepen in de maatschappij. Jij zorgt dat ze betrokken raken én blijven bij de samenleving. Dat doe je onder andere door het organiseren van activiteiten, programma's ontwikkelen en beleid maken. Je onderneemt, verbindt, motiveert en maakt mensen bewust van de wereld om hen heen. CMV is dé studie voor mensen die graag iets voor anderen willen betekenen.

### Beroepenveld

Je vergroot met de deeltijdopleiding Culturele en Maatschappelijke Vorming jouw kansen in de welzijnssector. Voorbeelden van functies die je na de opleiding kunt doen zijn: jeugdwerker, organisator van evenementen en culturele manifestaties, medewerker sociaal wijkteam, beleidsmedewerker bij de gemeente of musea.

### Inhoud opleiding

In totaal zijn er acht modules. Je volgt de twee basismodules eerst, van de overige zes modules kun je zelf de volgorde voor een groot deel bepalen. In alle modules neemt onderzoekend vermogen en professioneel gedrag een belangrijke plaats in. Er is ook een belangrijke plaats weggelegd voor samenlevingsopbouw en maatschappelijk ondernemen.

Leren op de werkplek is een essentieel onderdeel binnen de opleiding CMV. Een praktijkleerplek, al dan niet betaald, is belangrijk om de verschillende modules te kunnen afronden. Als student ben je zelf verantwoordelijk voor een geschikte praktijkleerplek.

Onderstaand een overzicht van de acht modules waaruit je kunt kiezen.

#### → Basismodule Burgers

Deze module gaat over jezelf en de ander. Je leert op basis van verzamelde gegevens een toekomstgericht plan van de burger te maken. Onderwerpen die aan bod komen: algemene psychologie, ontwikkelingspsychologie, pedagogiek, communicatietheorie, methodische cyclus en reflectie.

#### → Basismodule Samenleving

Deze module geeft je een beeld van de samenwerkende instellingen en leert je het beroep daarbinnen te positioneren. Onderwerpen die in deze module aan bod komen: inleiding social work, jeugdbeleid, samenlevingsopbouw, sociale ongelijkheid, organisatiekunde en mediavaardigheden.

#### → Module Kwetsbaarheid

Je zoomt in op specifieke hulpvragen in een complexe situatie. Na deze module ben je in staat om een methodische begeleiding uit te voeren. Onderwerpen die aan de orde komen: kwetsbare groepen, inclusie en participatie. Ook leer je methodieken als taakgerichte hulpverlening, outreachend, narratief en eigen kracht.

#### → Module Systeemgericht werken

Je leert een reeks gesprekken te voeren vanuit een systeemgericht perspectief. Ook kun je andere methodische perspectieven koppelen aan systeemgericht werken. Onderwerpen die aan bod komen: netwerkbenadering, gespreksvaardigheden, kijken en analyseren, actie-onderzoek.

#### → Module Levensvragen

Deze module gaat over ingrijpende vraagstukken waarmee iedere burger te maken krijgt. Je leert een aanbod te ontwikkelen dat bijdraagt aan kwaliteit van leven bij fundamentele vraagstukken of gebeurtenissen. Onderwerpen die aan de orde komen: zingeving, innoveren en ondernemen, migratie, groepsdruk, kwaliteit van leven vergroten.

#### → Module Signaleren en preventie

Je leert om aan de hand van een maatschappelijke ontwikkeling een integraal preventieplan te ontwikkelen. Ook schrijf je een implementatievoorstel dat je deels uitvoert, evalueert en bijstelt. Onderwerpen die aan de orde komen: groepsdynamica, empowerment van het collectief, ethiek en filosofie, maatschappelijke trends.

#### → Module Profileren

In deze module breng je verdieping aan binnen het vak culturele en maatschappelijke vorming. Je profileert je op een thema naar eigen keuze door middel van het volgen van een uitstroomprofiel, een minor of een eigen samengesteld pakket.

#### → Module Praktijkgericht onderzoek

Middels onderzoek lever je een bijdrage aan duurzame verandering in een organisatie. Onderwerpen die hierbij aan de orde kunnen komen: onderzoeksvaardigheden, rapporteren, schriftelijk taalgebruik op hbo-niveau en het leren aannemen van een kritische houding.

## INTERVIEW



### 'Ik doe twee opleidingen tegelijk, zodat ik mijn droombaan kan creëren'

"Ik combineer de flexibele deeltijdopleiding Culturele Maatschappelijke Vorming met de voltijd opleiding Popular Culture aan de Academie voor Popcultuur in Leeuwarden. Ik doe twee opleidingen tegelijk, zodat ik mijn droombaan kan creëren. Ik wil namelijk als filmmaker en ontwerper aan de slag en daarnaast projecten opzetten om jongeren in contact te brengen met kunst en cultuur. Met een goede planning kan ik veel van de opdrachten voor CMV combineren met projecten die ik voor Popular Culture doe. Zo wil ik workshops film en design voor jongeren organiseren samen met Poppodium Neushoorn in Leeuwarden. Daarin komen mijn beide passies samen: creativiteit en jongeren."

**Guironey Coffi (25) combineert de flexibele deeltijdopleiding Culturele Maatschappelijke Vorming met een voltijdstudie aan de Academie voor Popcultuur.**



Flexibel  
OnderwijsBACHELOR  
Pedagogiek

De deeltijd bacheloropleiding- en Maatschappelijk Werk en Dienstverlening en Culturele en Maatschappelijke Vorming worden samengevoegd in de bacheloropleiding Social Work, deze opleiding start per 1 september 2017. Houd [www.nhl.nl/deeltijd](http://www.nhl.nl/deeltijd) in de gaten voor meer informatie.

## IN HET KORT

→	Onderwijsvorm	bachelor
⌚	Studieduur	flexibel
▶	Start	september en februari
🗨️	Contacttijd	flexibel
📍	Locatie	Leeuwarden
📅	Lesdagen	m d w d v x
🕒	Lestijden	n.t.b.
€	Kosten*	€ 2.000,-
?	Meer weten?	
👤	Moira Hadikoesoema,	opleidingscoördinator
📞		06 283 041 60
✉️		m.hadikoesoemo@nhl.nl
➔		<a href="http://www.nhl.nl/dt-cmv">www.nhl.nl/dt-cmv</a>

**Studieduur**


Het onderwijsprogramma bestaat uit acht modules van een half jaar. Elke module omvat 30 EC's (studiepunten). In totaal moet je 240 EC's halen voor een diploma. Het tempo en de volgorde waarin je deze modules doorloopt, bepaal je in grote mate zelf. Breng je al (werk)ervaring of een diploma mee? Dan kun je wellicht sneller naar je diploma toe.

**Toetsing**

Elke module bestaat uit maximaal zes toetsen. De beoordelingscriteria staan vast, maar de vorm en het moment van toetsen bepaal je samen met je studiecoach en eventueel het werkveld. Iedere module start met een intake om te bepalen wat jij aan het eind laat zien en welke leeractiviteiten je doet op school, thuis of op de werkplek.

**Blended learning**

Bij flexibel onderwijs kun je op drie verschillende manieren leren:

 **Werkplekieren:** je werkt zoveel mogelijk op je eigen werkplek aan studieopdrachten en brengt nieuwe kennis direct in de praktijk.



**Face to face:** je volgt lessen en trainingen en werkt samen met medestudenten aan praktijkgerichte opdrachten.



**Online learning:** in een digitale leeromgeving kun je lessen voorbereiden, onderwijs volgen en met andere studenten samenwerken.

**Studiecoach**

Bij het flexibele deeltijdonderwijs van de NHL krijg je goede studiebegeleiding. Tijdens de hele studie word je begeleid door een studiecoach waarmee je ook samen een leerroute opstelt.

**Toelatingseisen**

Voor toelating tot de opleiding heb je een havo-, vwo- of mbo-4-diploma nodig met het juiste profiel en bijbehorende vakkenpakket of de juiste verwantschap. Heb je niet het juiste diploma, maar wel een gelijkwaardig diploma of ben je 21 jaar of ouder? Ook dan zijn er mogelijkheden! Informatie over toelating en inschrijving vind je op [www.nhl.nl/toelating](http://www.nhl.nl/toelating).

**\*Kosten**

Voor deze opleiding betaal je collegegeld. Het wettelijk collegegeld bedraagt voor studiejaar 2017-2018 circa € 2.000,-. In sommige gevallen betaal je instellingscollegegeld. Dit is bijvoorbeeld het geval als je al eerder een bacheloropleiding hebt afgerond. Naast het collegegeld moet je rekening houden met kosten voor studiemateriaal. Kijk voor meer informatie op [www.nhl.nl/studiekosten](http://www.nhl.nl/studiekosten).

**Nieuw: bepaal je eigen leerroute**

Bij NHL Hogeschool kun je sinds kort flexibel deeltijdonderwijs volgen.

Je kunt bij Pedagogiek voor een groot deel je eigen leerroute bepalen. Tijdens de opleiding kies je acht modules waarvoor je certificaten krijgt. Als je alle benodigde certificaten hebt, krijg je een diploma. Je kunt zelf de volgorde van de modules bepalen. We waarderen wat jij al kan en weet. Breng je al (werk)ervaring of een diploma mee, dan kun je sneller je diploma halen. Zo richt je een studie in die bij jouw ontwikkeling en studieambities past.

De pedagoog richt zich op de rol van de opvoeder bij de ontwikkeling van kinderen. Als pedagoog werk je dus met ouders, beroepsopvoeders, kinderen en jongeren. Je hebt kennis van opvoeden en kunt opvoedingsrelaties positief beïnvloeden. Daarvoor moet je goed kunnen omgaan met mensen, beschikken over inlevingsvermogen en een brede maatschappelijke interesse hebben.

**Beroepenveld**

Je vergroot met de deeltijdopleiding Pedagogiek jouw kansen op de arbeidsmarkt. Voorbeelden van functies die je na de opleiding kunt doen: werkzaam zijn in een wijkteam, werken bij een opvoedpunt, binnen de jeugdhulpverlening of in het onderwijs. De pedagogische begeleiding kan gericht zijn op het vergroten van ontwikkelingskansen, maar ook op het ondersteunen van opvoedingsproblemen bij specifieke doelgroepen.

**Inhoud opleiding**

In totaal zijn er acht modules. Je volgt de twee basismodules eerst, van de overige zes modules kun je zelf de volgorde voor een groot deel bepalen. In alle modules neemt onderzoekend vermogen en professioneel gedrag een belangrijke plaats in.

Leren op de werkplek is een essentieel onderdeel binnen de opleiding Pedagogiek. Een praktijkleerplek, al dan niet betaald, is belangrijk om de verschillende modules te kunnen afronden. Als student ben je zelf verantwoordelijk voor een geschikte praktijkleerplek.

## INTERVIEW

**'Ik combineer theorie en praktijk naadloos met elkaar'**

"Ik heb in juni mijn mbo-4-opleiding Persoonlijk Begeleider Gehandicaptenzorg gehaald en kreeg meteen een contract bij het Expertisecentrum van Promens Care in Meppel. Voor mij was echter duidelijk dat ik wil blijven studeren naast mijn baan. Op het mbo kreeg ik van alles een klein beetje, maar ik wil nog zo veel meer weten. Vandaar dat ik na de zomervakantie direct ben gestart met flexibel onderwijs Pedagogiek. Zo combineer ik theorie en praktijk naadloos met elkaar. Dat is het voordeel van flexibel onderwijs: je kunt de opleiding in je eigen tempo doen, afgestemd op je thuissituatie én je werksituatie. En voor mij is het ook een puur praktische keuze, want die studie moet natuurlijk wel worden betaald!"

**Sjukje Krab (23) werkt bij Promens Care in Meppel en volgt de flexibele deeltijdopleiding Pedagogiek.**

## Onderstaand een overzicht van de acht modules waaruit je kunt kiezen.

### → Basismodule Burgers

Deze module gaat over jezelf en de ander. Je leert op basis van verzamelde gegevens een toekomstgericht plan van de burger te maken. Onderwerpen die aan bod komen: algemene psychologie, ontwikkelingspsychologie, pedagogiek, communicatietheorie, methodische cyclus en reflectie.

### → Basismodule Samenleving

Deze module geeft je een beeld van de samenwerkende instellingen en leert je het beroep daarbinnen te positioneren. Onderwerpen die in deze module aan bod komen: inleiding social work, jeugdbeleid, samenlevingsopbouw, sociale ongelijkheid, organisatiekunde en mediavaardigheden.

### → Module Kwetsbaarheid

Je zoomt in op specifieke hulpvragen in een complexe situatie. Na deze module ben je in staat om een methodische begeleiding uit te voeren. Onderwerpen die aan de orde komen: ontwikkelingspsychopathologie, engageren en positioneren, indiceren. Ook leer je methodieken als taakgerichte hulpverlening, outreachend, narratief en eigen kracht.

### → Module Stysteemgericht werken

Je leert een reeks gesprekken te voeren vanuit een systeemgericht perspectief. Ook kun je andere methodische perspectieven koppelen aan systeemgericht werken. Onderwerpen die aan bod komen: gezinsbehandeling, gespreksvaardigheden, kijken en analyseren, actie-onderzoek.

### → Module Levensvragen

Deze module gaat over ingrijpende vraagstukken waarmee iedere burger te maken krijgt. Je leert een aanbod te ontwikkelen dat bijdraagt aan kwaliteit van leven bij fundamentele vraagstukken of gebeurtenissen. Onderwerpen die aan de orde komen: opvoedingsuitdagingen, opvoedpunt en CJG, echtscheiding, pesten, pubers, digitale hulpverlening.

### → Module Signaleren en preventie

Je leert om aan de hand van een maatschappelijke ontwikkeling een integraal preventieplan te ontwikkelen. Ook schrijf je een implementatievoorstel dat je deels uitvoert, evalueert en bijstelt. Onderwerpen die aan de orde komen: presenteren, historische pedagogiek, maatschappelijke trends, beleid en implementatie, onderzoek, netwerken en educatief programmeren.

### → Module Profileren

In deze module breng je verdieping aan binnen het vak pedagogiek. Je profileert je op een thema naar eigen keuze door middel van het volgen van een uitstroomprofiel, een minor of een eigen samengesteld pakket.

### → Module Praktijkgericht onderzoek

Middels onderzoek lever je een bijdrage aan duurzame verandering in een organisatie. Onderwerpen die hierbij aan de orde kunnen komen: onderzoeksvaardigheden, rapporteren, schriftelijk taalgebruik op hbo-niveau en het leren aannemen van een kritische houding.

## Studieduur

Het onderwijsprogramma bestaat uit acht modules van een half jaar. Elke module omvat 30 EC's (studiepunten). In totaal moet je 240 EC's halen voor een diploma. Het tempo en de volgorde waarin je deze modules doorloopt, bepaal je in grote mate zelf. Met veel modules kun je schuiven. Je kunt bijvoorbeeld zelf de volgorde bepalen of een module eerder of later volgen. Hierdoor kun je je studie versnellen of juist langer de tijd nemen. Of je kiest een volgorde die het beste aansluit bij wat jij op dat moment nodig hebt op je werk. Een aantal modules is verplicht. Breng je al (werk)ervaring of een diploma mee, dan kun je sneller je diploma halen.

## Toetsing

Elke module bestaat uit maximaal zes toetsen. De beoordelingscriteria staan vast, maar de vorm en het moment van toetsen bepaal je samen met je studietoetscoach en eventueel het werkveld. Iedere module start met een intake om te bepalen wat jij aan het eind laat zien en welke leeractiviteiten je doet op school, thuis of op de werkplek.

## Blended learning

Bij flexibel onderwijs kun je op drie verschillende manieren leren:



**Werkplekleren:** je werkt zoveel mogelijk op je eigen werkplek aan studieopdrachten en brengt nieuwe kennis direct in de praktijk.



**Face to face:** je volgt lessen en trainingen en werkt samen met medestudenten aan praktijkgerichte opdrachten.



**Online learning:** in een digitale leeromgeving kun je lessen voorbereiden, onderwijs volgen en met andere studenten samenwerken.

## Studietoetscoach

Bij het flexibele deeltijdonderwijs van de NHL krijg je goede studietoetsbegeleiding. Tijdens de hele studie word je begeleid door een studietoetscoach waarmee je ook samen een leerroute opstelt.

## Toelatingseisen

Voor toelating tot de opleiding heb je een havo-, vwo- of mbo-4-diploma nodig met het juiste profiel en bijbehorende vakkenpakket of de juiste verwantschap. Ook kunnen er eisen worden gesteld aan jouw huidige werkkring. Heb je niet het juiste diploma, maar wel een gelijkwaardig diploma of ben je 21 jaar of ouder? Ook dan zijn er mogelijkheden! Informatie over toelating en inschrijving vind je op [www.nhl.nl/toelating](http://www.nhl.nl/toelating).

## \*Kosten

Voor deze opleiding betaal je collegegeld. Het wettelijk collegegeld bedraagt voor studiejaar 2017-2018 circa € 2.000,-. In sommige gevallen betaal je instellingscollegegeld. Dit is bijvoorbeeld het geval als je al eerder een bacheloropleiding hebt afgerond. Naast het collegegeld moet je rekening houden met kosten voor studiemateriaal. Kijk voor meer informatie op [www.nhl.nl/studiekosten](http://www.nhl.nl/studiekosten).

## IN HET KORT

→ **Onderwijsvorm** bachelor

🕒 **Studieduur** flexibel

📅 **Start** september en februari

🗨️ **Contacttijd** flexibel

📍 **Locatie** Leeuwarden

📅 **Lesdagen** m d w d v

🕒 **Lestijden** n.t.b.

💶 **Kosten\*** € 2.000,-

? **Meer weten?**

👤 Moira Hadikoesoema, opleidingscoördinator  
 📞 06 283 041 60  
 ✉️ [m.hadikoesoemo@nhl.nl](mailto:m.hadikoesoemo@nhl.nl)  
 🌐 [www.nhl.nl/dt-pedagogiek](http://www.nhl.nl/dt-pedagogiek)



# Digitale Innovatie in Zorg en Welzijn

De wereld van zorg en welzijn verandert ingrijpend. Om goede zorg en ondersteuning te blijven bieden, wordt de inzet van (digitale) technologieën, zoals domotica, robotica, digitale platformen en online begeleiding. Tijdens de masteropleiding Digitale Innovatie in Zorg en Welzijn leer je een brug te slaan tussen technologie en de sociale kant van deze ontwikkelingen. Je bent straks in staat om een voortrekkersrol te nemen als ontwerper en regisseur van vernieuwingsprocessen.

## Inhoud opleiding

Tijdens de masteropleiding volg je vier masterclasses:

- **Masterclass Signaleren & Analyseren**  
Je leert kritisch te kijken naar ontwikkelingen in je eigen praktijk. Welke mogelijkheden biedt technologie? Vanuit verschillende inzichten schrijf je een onderbouwde recensie en geef je advies.
- **Masterclass Co-creëren & Innoveren**  
Het thema in deze masterclass is mensgericht ontwerpen. Je leert wat er komt kijken bij het multidisciplinair werken aan innovatieve toepassingen en werkt aan een eigen ontwerp.
- **Masterclass Transformeren en Integreren**  
Je richt je op het implementeren van jouw ontwerp. Je leert rekening te houden met de organisatorische en sociale context waarin (technologische) vernieuwing een plaats moet krijgen.
- **Masterclass Masterpiece**  
Je doet zelfstandig een onderzoek gericht op het ontwerpen of het in de praktijk brengen van een technologische toepassing.

## INTERVIEW



### ‘Er liggen nog zo veel digitale kansen in de zorg’

“In september 2015 ben ik gestart met de opleiding Digitale Innovatie in Zorg en Welzijn. Als toekomstige master betrek ik de eindgebruiker vanaf het begin bij de ontwikkeling van het product. Zo weet je zeker dat wensen en behoeften van de gebruiker meegenomen worden. Voorbeelden van innovatieve digitale toepassingen die de zorg verbeteren zijn de virtual reality-bril die ziekenhuizen gebruiken bij operaties, of cliënten die via beeldbellen of online modules nauwer in contact staan met hun hulpverlener. Er zijn zo veel digitale mogelijkheden! Ik ben voor onze eigen organisatie MEE Drenthe bezig met een app die licht verstandelijk beperkte jongeren helpt bij zelfstandig wonen. Een bijdrage leveren aan een product dat echt het verschil maakt in de praktijk, was voor mij de belangrijkste reden om deze studie te volgen.”

**Paul op het Veld (34) werkt bij MEE Drenthe en volgt de master Digitale Innovaties in Zorg en Welzijn (DIZW).**



## Praktijk

De praktijk staat centraal tijdens deze master. De opleiding richt zich vooral op vernieuwing in de praktijk. Tijdens de masteropleiding werk je aan opdrachten die je kunt toepassen binnen jouw organisatie.

## Lesdagen en lestijden

De vaste lesdag is maandag. De lessen zijn van 9.00 tot 17.00 uur. Op andere werkdagen kun je gebruik maken van flexibele begeleiding op maat door middel van een digitaal communicatieplatform.

## Toelatingseisen

Je wordt toegelaten tot de masteropleiding Digitale Innovatie in Zorg en Welzijn als je in het bezit bent van een getuigschrift van een bacheloropleiding in het zorg- en/of agogische domein. Toelating op grond van een afgeronde bacheloropleiding op het gebied van management is ook mogelijk. Ook adviseren we een relevante beroepsomgeving zodat je leren en werken kunt combineren. Ook adviseren we een relevante beroepsomgeving zodat je leren en werken kunt combineren. Informatie over toelating en inschrijving vind je op de website [www.nhl.nl/toelating](http://www.nhl.nl/toelating).

## Masterclasses

Binnen de masterclasses staan de volgende thema's centraal:

- Mensgericht ontwerpen
- Veranderkunde bij innovatie en implementatie
- Design Thinking en Design Research
- Praktijkonderzoek

## Studieduur

De reguliere studieduur van de opleiding is 2 jaar. Dit is gebaseerd op 840 studie-uren (30 EC's) per jaar. 1 EC staat voor 28 studie-uren. De feitelijke studieduur is persoonsafhankelijk. De opleiding houdt rekening met jouw persoonlijke situatie. Je kunt de studie deels zo plannen en inrichten dat deze past binnen jouw beschikbare studietijd en werksituatie.

## Studielast

Het aantal lessen voor de opleiding is gemiddeld 8 uur per week. Het aantal uren dat je aan zelfstudie besteedt, verschilt per persoon.

## \*Kosten

Voor deze opleiding betaal je collegegeld. Het wettelijk collegegeld bedraagt voor studiejaar 2017-2018 circa € 2.000,-. In sommige gevallen betaal je instellingscollegegeld. Dit is bijvoorbeeld het geval als je al eerder een masteropleiding hebt afgerond. Naast het collegegeld moet je rekening houden met kosten voor studiemateriaal. Kijk voor meer informatie over studiekosten op [www.nhl.nl/studiekosten](http://www.nhl.nl/studiekosten).

## IN HET KORT

➔	Onderwijsvorm	master
⌚	Studieduur	2 jaar
🕒	Start	september
🗨️	Contacttijd	8 uur p.w.
📍	Locatie	Leeuwarden
📅	Lesdagen	m d w d v x
🕒	Lestijden	09.00 - 17.00 uur
€	Kosten*	€ 2.000,-
?	Meer weten?	

👤 Marcha Hartman,  
opleidingscoördinator  
📞 06 283 057 29  
✉ [masterdizw@nhl.nl](mailto:masterdizw@nhl.nl)  
➔ [www.nhl.nl/master-dizw](http://www.nhl.nl/master-dizw)

# MASTER Social Work

Hou je van complexe, maatschappelijke vraagstukken en vind je ontwikkelingen als co-creatie, integraal werken en waardencreatie in het sociale domein interessant? Dan is de master Social Work iets voor jou! De masteropleiding biedt je de tools om op een gestructureerde manier de uitdagingen in het vakgebied aan te gaan. Na de studie ben je uitstekend voorbereid op een positie als seniorprofessional in verschillende gebieden van social work.

## Inhoud opleiding

Tijdens de masteropleiding Social Work ontwikkel je professionele en persoonlijke competenties op basis van theorieën en concepten. Jij bent de deskundige die straks in staat is collega's, leidinggevenden, teams en samenwerkingspartners te inspireren en te coachen in het vormgeven van transformatie, innovatie en een solide basis voor de legitimering en profilering van het sociaal werk. Dit alles in het social work-domein. Het onderwijsprogramma wordt uitgevoerd in samenwerking met de Hanzehogeschool Groningen. Je volgt afwisselend onderwijs in Leeuwarden en Groningen. Door deze unieke samenwerking is het mogelijk om de kennis uit verschillende sociale studies te combineren. Daar profiteer jij als student van.

## Praktijk

De masteropleiding Social Work legt een nauwe verbinding met de praktijk. Je werkt in jouw eigen beroepspraktijk aan opdrachten. Op die manier combineer je leren en werken.

## Lesdagen en lestijden

De lessen vinden plaats op maandag (onder voorbehoud) van 09.30 tot 17.00 uur. Je volgt de lessen het ene semester in Leeuwarden, het andere semester in Groningen.

## INTERVIEW



### 'De studie was een cadeautje aan mezelf'

"Ik werkte al een tijdje als maatschappelijk werker en vroeg me af: wat wil ik, wat moet ik? Ik werd er heel onrustig van. De studie was een cadeautje aan mezelf. Dankzij mijn masterdiploma sta ik nu voor de klas. Om in het hbo les te kunnen geven, heb je een masteropleiding nodig. Toen ik de vacature docent social studies zag, heb ik meteen gereageerd. Het sloot perfect aan. Ik gaf al trainingen aan professionals, dus ik wist hoe het was om voor een groep te staan. Ik ben heel blij met mijn nieuwe baan. Ik zit hier op mijn plek, ook gezien mijn 'uitdagingsverslaving'. Ik word namelijk onrustig wanneer ik een half jaar hetzelfde doe, dan wil ik er weer iets nieuws bij. Er zijn volop groeimogelijkheden de komende jaren."

**Anja Winters (28) is docent social studies aan de Hanzehogeschool Groningen. Ze deed de master Social Work.**



## Toelatingseisen

Je wordt toegelaten tot de masteropleiding Social Work als je in het bezit bent van een bachelorgraad van een opleiding in de social work-sector. Daarnaast geldt het dringende advies dat je over minimaal drie jaar werkervaring beschikt en werkzaam bent in een relevante beroepsomgeving om leren en werken te kunnen combineren. Informatie over toelating en inschrijving vind je op de website [www.nhl.nl/toelating](http://www.nhl.nl/toelating).

## Vakken

Je richt je op social work theory, praktijkgericht onderzoek en professionele ontwikkeling en volgt vier masterclasses:

- Signaleren & Analyseren
- Co-creëren & Innoveren
- Samenwerken in transitie
- Afstuderen: Onderzoek & Waarde creëren

## Studieduur

De reguliere studieduur van de opleiding is 2 jaar. Dit is gebaseerd op 840 studie-uren (30 EC's) per jaar. 1 EC staat voor 28 studie-uren. De feitelijke studieduur is persoonsafhankelijk. De opleiding houdt rekening met jouw persoonlijke situatie. Je kunt de studie deels zo plannen en inrichten dat deze past binnen jouw beschikbare studietijd en werksituatie.

## Studielast

Het aantal lesuren voor de opleiding is gemiddeld 20 uur per week. Het aantal uren dat je aan zelfstudie besteedt, verschilt per persoon.

## \*Kosten

Voor deze opleiding betaal je collegegeld. Het wettelijk collegegeld bedraagt voor studiejaar 2017-2018 circa € 2.000,-. In sommige gevallen betaal je instellingscollegegeld. Dit is bijvoorbeeld het geval als je al eerder een masteropleiding hebt afgerond. Naast het collegegeld moet je rekening houden met kosten voor studiemateriaal. Kijk voor meer informatie over studiekosten op [www.nhl.nl/studiekosten](http://www.nhl.nl/studiekosten).

Deze opleiding wordt aangeboden in samenwerking met:



## IN HET KORT

→	Onderwijsvorm	master
⌚	Studieduur	2 jaar
🕒	Start	september
🗨️	Contacttijd	7 uur p.w.
📍	Locatie	Leeuwarden/Groningen
📅	Lesdagen	m d w d v x
🕒	Lestijden	09.30 - 17.00 uur
€	Kosten*	€ 2.000,-

## ? Meer weten?

- 👤 Karlien Landman, opleidingscoördinator
- 📞 050 595 3364
- ✉️ [mastersocialwork@org.hanze.nl](mailto:mastersocialwork@org.hanze.nl)
- ➔ [www.nhl.nl/master-sw](http://www.nhl.nl/master-sw)



# MASTER Pedagogiek

Ben je op bachelorniveau werkzaam in het pedagogische of educatieve werkveld en wil je een stap zetten in jouw carrière? Dan is de master Pedagogiek iets voor jou. Je leert op hoog niveau onderzoeksmatig pedagogische innovaties te ontwerpen en te implementeren. Op welk gebied jij je wilt focussen, bepaal je zelf. Je kunt kiezen uit twee afstudeerrichtingen: Integrale Jeugdzorg en Leren en Innoveren.

## Inhoud opleiding

Tijdens de masteropleiding Pedagogiek ontwikkel je professionele en persoonlijke competenties op basis van theorieën, concepten en modellen. Het onderwijsprogramma van de masteropleiding wordt voor een deel bepaald door jouw keuze voor een afstudeerrichting:

- **Integrale Jeugdzorg:** integraal jeugdbeleid vanuit een pedagogische civil society-gedachte, pedagogische visievorming en beleidsontwikkeling, het ontwikkelen van passende onderwijs- en zorgarrangementen.
- **Leren en Innoveren:** het vanuit een pedagogische visie ontwerpen en implementeren van maatregelen die bijdragen tot het optimaliseren van leerprocessen en leeromgevingen. Faciliteren van leerprocessen op alle niveaus binnen een organisatie maakt hier deel van uit.

## Praktijk

Tijdens de studie werk je aan masterwerkplaatsopdrachten waarbij vraagstellingen en dilemma's uit jouw beroepspraktijk centraal staan. Je voert praktijkgericht onderzoek uit waarvan de resultaten betekenis hebben voor de ontwikkeling en innovatie van jouw eigen beroepsomgeving.



## Lesdagen en lestijden

Je volgt de masteropleiding Pedagogiek in Zwolle of Groningen. De lesdagen verschillen per locatie. De lesdagen en lestijden worden in januari bekend gemaakt op [www.nhl.nl/master-pedagogiek](http://www.nhl.nl/master-pedagogiek).

## Toelatingseisen

Voor toelating heb je een bachelorgraad nodig op grond van een sociaal-agogische, pedagogische of educatieve opleiding. Daarnaast kunnen er kwalitatieve toelatingseisen gelden. Informatie over toelating en inschrijving vind je op de website [www.nhl.nl/toelating](http://www.nhl.nl/toelating).

## Vakken

Tijdens de opleiding volg je onder andere de vakken:

- Leren en ontwikkelen
- Methoden van onderzoek
- Veranderkunde
- Organisaties in ontwikkeling
- Kenniscreatie
- Pedagogiek

## Studieduur

De reguliere studieduur van de opleiding is 2 jaar. Dit is gebaseerd op 840 studie-uren (30 EC's) per jaar. 1 EC staat voor 28 studie-uren. De feitelijke studieduur is persoonsafhankelijk. De opleiding houdt rekening met jouw persoonlijke situatie. Je kunt de studie deels zo plannen en inrichten dat deze past binnen jouw beschikbare studietijd en werksituatie.

## Studielast

Het aantal lesuren voor de opleiding is gemiddeld 6 uur per week. Het aantal uren dat je daadwerkelijk aan zelfstudie besteedt, verschilt per persoon.

## \*Kosten

Voor deze opleiding betaal je collegegeld. Het wettelijk collegegeld bedraagt voor studiejaar 2017-2018 circa € 2.000,-. In sommige gevallen betaal je instellingscollegegeld. Dit is bijvoorbeeld het geval als je al eerder een masteropleiding hebt afgerond. Naast het collegegeld moet je rekening houden met kosten voor studiemateriaal. Kijk voor meer informatie over studiekosten op [www.nhl.nl/studiekosten](http://www.nhl.nl/studiekosten).

## INTERVIEW



### 'De studie heeft me veel gebracht, zoals kennis en bewustwording'

"Op mijn school geven we les in de vorm van projecten: de leerlingen maken toneelvoorstellingen, organiseren sportactiviteiten en nodigen sprekers uit. Ik vroeg me af of al onze inspanningen om goede, democratische burgers af te leveren effect hadden. Dat wilde ik graag onderzoeken, maar de kennis ontbrak. Daarom koos ik voor de master Pedagogiek. De studie heeft me veel gebracht, zoals bewustwording. Ik moest bijvoorbeeld mijn pedagogische visie opschrijven. Die had ik natuurlijk wel, maar nu was ik daar voor het eerst bewust mee bezig. Daarnaast boor je met een master ook andere lagen van het onderwijs aan. Ik kan me nu ook bemoeien met beleid, bijvoorbeeld. Je spreekt een andere taal met een master."

**Chris Holman (54) is muziekdocent, docent Nederlands en geeft burgerschapsonderwijs. Hij deed de master Pedagogiek.**

## IN HET KORT

→	Onderwijsvorm	master
⌚	Studieduur	2 jaar
📅	Start	september
🗨️	Contacttijd	6 uur p.w.
📍	Locatie	Groningen/Zwolle
📅	Lesdagen	n.t.b.
🕒	Lestijden	n.t.b.
€	Kosten*	€ 2.000,-

### ? Meer weten?

👤 Nelleke Brugman,  
opleidingscoördinator  
📞 058 251 2549  
✉ [mpedagogiek@nhl.nl](mailto:mpedagogiek@nhl.nl)  
➔ [www.nhl.nl/master-pedagogiek](http://www.nhl.nl/master-pedagogiek)

# Intensieve Ambulante Gezinsbehandeling (IAG)



Ben jij werkzaam als (gezins)hulpverlener binnen het sociale domein en wil jij (multi)probleemgezinnen helpen om de regie terug te krijgen? Wil je gezinnen ondersteunen door middel van samenwerking, een oplossingsgerichte aanpak en empowerment? Dan is de post-hbo-opleiding Intensieve Ambulante Gezinsbehandeling (IAG) iets voor jou.

## Inhoud opleiding

Tijdens de opleiding IAG leer je methodisch variëren tussen de oplossingsgerichte bejegening, werken vanuit de systeemtheorie, de presentiebenadering en de sociale leertheorie. Ook leer je vanuit verschillende posities en perspectieven te handelen, te onderscheiden en te verbinden. Aan de hand van instrumenten zoals het IAG-reflectiemodel en de FIT (Feedback Informed Treatment) wordt er gereflecteerd en feedback gegeven op het eigen handelen. Tijdens de post-hbo-opleiding Intensieve Ambulante Gezinsbehandeling combineer je de theorie met de praktijk. Je werkt aan je persoonlijke ontwikkeling en maakt opdrachten die je direct kunt toepassen in je werksituatie.

## Praktijk

Leren in de praktijk is een belangrijk onderdeel van de opleiding; jouw werkplek is je leeromgeving. Tijdens de opleiding werk je in tenminste twee multiprobleemgezinnen en heb je in totaal dertig gezinscontacten. De contacten vinden in het gezin plaats.

## Lesdagen en lestijden

De opleiding start bij voldoende aanmeldingen in Utrecht en Zwolle in september en februari. In totaal zijn er 12 opleidingsdagen en

een middenmeting. De bijeenkomsten vinden plaats op variabele lesdagen van 09.30 - 17.40 uur. Deze opleiding wordt ook incompany aangeboden. Hiervoor kun je een offerte opvragen bij kenniscentrum.zwo@nhl.nl.

## Toelatingseisen

Je bent toelaatbaar voor de opleiding IAG met een relevante hbo- of wo-diploma en een aantal jaren praktijkervaring als hulpverlener in een relevante werkomgeving. Informatie over toelating en inschrijving vind je op de website [www.nhl.nl/iag](http://www.nhl.nl/iag).

## Vakken

Tijdens de opleiding volg je onder andere de programma-onderdelen:

- Systeemtheorie
- Oplossingsgerichte bejegening
- Communicatietheorie toepassen en herkennen
- Sociale leertheoretische aspecten
- Presentiebenadering
- Narratieve gedachtegoed
- Contextuele benadering

## Studieduur

De opleiding bestaat uit 12 dagen en een middenmeting verspreid over circa 40 weken.

## Studielast

De studielast is ongeveer 10 uur per week.

## \*Kosten

De opleiding IAG kost € 3.395,- inclusief lesmateriaal en lunches. Daarnaast moet je rekening houden met een bedrag van circa € 275,- voor boeken en studiemateriaal. De opleiding is vrijgesteld van btw. Voor een incompany opleiding gelden aangepaste prijzen. Hiervoor kun je een offerte aanvragen.

## Deelnemer IAG methodiek

NHL Hogeschool is deelnemer in de landelijke participantengroep van de IAG-methodiek. Samen met zesentwintig participerende organisaties in zorg en jeugdzorg en de hogescholen van Arnhem en Nijmegen, Utrecht en Saxion. De NHL is nauw betrokken bij de doorontwikkeling van de IAG-methodiek en draagt bij aan het concept 'elk jaar bewezen beter'.

## Wil je je hierna verder ontwikkelen?

Denk dan eens aan:  
[Master Social Work](#)  
 zie pagina 22

[Master Pedagogiek](#)  
 zie pagina 24

[Signs of Safety](#)  
 zie pagina 32

## INTERVIEW



### 'De opleiding zorgde voor een enorme ontwikkeling op persoonlijk vlak'

"Als pas afgestudeerde maatschappelijk werker vond ik het moeilijk om de theorie in de praktijk te brengen. Daar heeft de IAG-opleiding me ontzettend bij geholpen. Eerst luisterde ik niet goed naar de cliënt en zat ik meteen alle theoretische modellen in mijn hoofd te doorzoeken. Nu weet ik dat ik de cliënt zelf aan het werk moet zetten om hem zijn eigen kracht te laten ontdekken. De opleiding heeft er ook voor gezorgd dat ik me op persoonlijk vlak enorm heb ontwikkeld. Binnenkort ga ik een paar maanden naar Thailand om meer te leren over het boeddhisme. Vanwege bezuinigingen raakte ik mijn baan kwijt en ik werk nu als arbeidscoach, maar zodra ik terug ben, ga ik solliciteren. Ik wil aan de slag als maatschappelijk werker of IAG'er."

**Maeike de Jong (28) is arbeidscoach bij Reik Orthopedagogisch expertise- en behandelcentrum. Ze deed de IAG-opleiding.**

## IN HET KORT

→	Onderwijsvorm	post-hbo
🕒	Studieduur	1 jaar
🕒	Start	september en februari
🗨️	Contacttijd	8 uur/2 weken
📍	Locatie	Utr/Zwo/Incompany
📅	Lesdagen	variabel
🕒	Lestijden	09.30 - 17.40 uur
€	Kosten*	€ 3.395,-
?	Meer weten?	
👤	Rozemarie Spijkerman,	opleidingscoördinator
📞	058 251 2060	
✉️	kenniscentrum.zwo@nhl.nl	
🌐	<a href="http://www.nhl.nl/iag">www.nhl.nl/iag</a>	



# IAG bij- en nascholing

Deze cursus is geregistreerd bij de Stichting Kwaliteitsregister Jeugd (SKJ). Wanneer je deelneemt aan deze cursus krijg je registerpunten voor geregistreerde maatschappelijke werkers, jeugdzorgwerkers en sociaal agogen.

Wil jij je verder verdiepen in nieuw samengestelde gezinnen, omgaan met weerstand of meer weten over reflectie? Volg dan een bij- of nascholingscursus Intensieve Ambulante Gezinsbehandeling (IAG). Tijdens de scholingsdag behandel je een specifiek onderdeel, thema of specifieke methodiek waardoor jij je verder professionaliseert als gezinsbehandelaar.

### Inhoud opleiding

De NHL biedt op dit moment verschillende bij- en nascholingsdagen aan, onder andere:

- Werken met cliënten met een licht verstandelijke beperking
- Weerstanden: aarzelingen en hun non-verbale uitleg
- Werken met narratieven/systeemgericht werken
- Werken met veiligheid
- Nieuw Samengestelde Gezinnen
- ORS/SRS en FIT (Feedback Informed Treatment)
- Effectief werken met diversiteit

Kijk voor het volledige aanbod op onze [www.nhl.nl/iag-nb](http://www.nhl.nl/iag-nb).

### Praktijk

De theorie wordt gekoppeld aan jouw beroepspraktijk. Onder begeleiding van een docent en aan de hand van meerdere werkvormen oefen je jouw professioneel handelen.

### Lesdagen en lestijden

De cursussen bestaan uit 1 of meerdere dagen en worden het hele jaar door georganiseerd. De lessen vinden plaats in Utrecht, Zwolle of Leeuwarden. De cursussen worden ook incompany (op maat) aangeboden.

### Toelatingseisen

Om te kunnen deelnemen aan de bij- en nascholingsdagen is het een pré dat je in het bezit bent van een diploma Intensieve Ambulante Gezinsbehandeling (IAG) of een vergelijkbare opleiding. Informatie over toelating en inschrijving vind je op de website [www.nhl.nl/iag-nb](http://www.nhl.nl/iag-nb).

### Studieduur

De IAG bij- en nascholingscursussen duren 1 of meerdere dagen.

### Studielast

Naast de cursusdag besteed je tijd aan de voorbereiding. Ruim voor aanvang van de cursusdag ontvang je informatie over de voorbereiding.

### \*Kosten

Een bij- of nascholingsdag kost € 360,- inclusief lesmateriaal en lunch. De cursus is vrijgesteld van btw. Voor incompany cursusedagen gelden aangepaste prijzen. Hiervoor kun je een offerte aanvragen bij [kenniscentrum.zwo@nhl.nl](mailto:kenniscentrum.zwo@nhl.nl).

# IAG voor werkbegeleiders en behandelcoördinatoren

Ben jij een behandelcoördinator, praktijkbegeleider, werkbegeleider, supervisor, gedragsdeskundige of orthopedagoog gericht op gezinshulpverleners en wil je jouw begeleidende of coachende vaardigheden aanvullen met kennis vanuit de IAG-methodiek? Dan is deze verdiepende IAG-cursus iets voor jou. Je maakt kennis met het begrippenkader binnen de intensieve ambulante gezinsbehandeling om zo adequaat begeleiding en coaching te kunnen geven aan hulpverleners die intensief werken met multiprobleem gezinnen.

### Inhoud opleiding

Het cursusprogramma is een afspiegeling van de post-hbo-IAG-opleiding voor gezinshulpverleners. Door reflectie- en intervisie-instrumenten geef je inhoud aan de 'reflectiepraktijk' van jouw organisatie.

### Praktijk

Leren in de praktijk is een belangrijk onderdeel van de cursus IAG voor werkbegeleiders en behandelcoördinatoren. Je gaat aan de slag met voorbeelden uit jouw beroepspraktijk als (werk)begeleider.

### Lesdagen en lestijden

De cursus start in principe in het najaar en het voorjaar. De lesdagen en lestijden worden later bekendgemaakt. Je kunt de cursus volgen in Utrecht of Zwolle. De cursus wordt ook (op maat) incompany aangeboden.

### Toelatingseisen

Je bent toelaatbaar voor deze cursus als je hbo+, wo- of master-niveau hebt en op de hoogte bent van de bestaande methodieken in de gezinshulpverlening zoals IAG, FF, VHT, oplossingsgericht werken. Daarnaast moet je beschikken over een functie waarin je het primaire proces van gezinshulpverlening aanstuurt of begeleidt.

### Studieduur

De cursus duurt in totaal 2 maanden en bestaat uit 4 trainingdagen.

### Studielast

In totaal bestaat de cursus uit 32 contacturen. Je moet rekening houden met een studiebelasting van 64 uur in totaal, exclusief praktijkwerkzaamheden. Dit komt neer op een wekelijkse studiebelasting van zo'n 10 uur.

### \*Kosten

De cursus IAG voor werkbegeleiders en behandelcoördinatoren kost € 1.595,- inclusief lesmateriaal en lunches. De cursus is vrijgesteld van btw. Voor een incompany opleiding gelden aangepaste prijzen. Hiervoor kun je een offerte aanvragen bij [kenniscentrum.zwo@nhl.nl](mailto:kenniscentrum.zwo@nhl.nl).

## IN HET KORT

→	Onderwijsvorm	cursus
🕒	Studieduur	1 of meerdere dagen
🕒	Start	in overleg
🗨️	Contacttijd	1 of meerdere dagen
📍	Locatie	Lwd/Utr/Zwo/Incompany
📅	Lesdagen	variabel
🕒	Lestijden	variabel
€	Kosten*	€ 360,-
?	Meer weten?	

- 👤 Rozemarie Spijkerman, opleidingscoördinator
- 📞 058 251 2060
- ✉️ [kenniscentrum.zwo@nhl.nl](mailto:kenniscentrum.zwo@nhl.nl)
- ➔ [www.nhl.nl/iag-nb](http://www.nhl.nl/iag-nb)

## IN HET KORT

→	Onderwijsvorm	cursus
🕒	Studieduur	2 maanden
🕒	Start	in overleg
🗨️	Contacttijd	4 dagen
📍	Locatie	Utr/Zwo/Incompany
📅	Lesdagen	variabel
🕒	Lestijden	variabel
€	Kosten*	€ 1.595,-
?	Meer weten?	

- 👤 Rozemarie Spijkerman, opleidingscoördinator
- 📞 058 251 2060
- ✉️ [kenniscentrum.zwo@nhl.nl](mailto:kenniscentrum.zwo@nhl.nl)
- ➔ [www.nhl.nl/iag-vwb](http://www.nhl.nl/iag-vwb)

# Reflecteren

## aan de hand van het IAG Reflectiemodel

Ben jij werkzaam als (gezins)hulpverlener binnen het sociale domein? Handel je vanuit de IAG-methodiek of begeleid je professionals die gezinsbehandeling in gezinnen uitvoeren? En wil jij je IAG-kennis opfrissen en nieuwe mogelijkheden ontdekken? Dan is de cursus Reflecteren aan de hand van het IAG Reflectiemodel iets voor jou.

### Inhoud opleiding

Het IAG Reflectiemodel is een krachtig hulpmiddel om je te helpen reflecteren op je eigen handelen. Zo krijg en houd je overzicht over de complexe hulpvragen en de dynamiek waar je als gezinswerker in je werk mee te maken hebt. Je leert je eigen uitgangspunten bewuster en effectiever in te zetten en je breidt je professionele handelingsmogelijkheden uit.

Tijdens de cursus Reflecteren aan de hand van het IAG Reflectiemodel komen de volgende onderwerpen aan bod:

- Waarde van reflectie
- Toepassingen van reflectie
- Verdieping in de concepten van het model
- Oefenen met het model
- Het model als intervisiewerkvorm

### Praktijk

Tijdens de cursus staat je eigen handelen in zelf ingebrachte casuïstiek centraal. Door te oefenen met het IAG Reflectiemodel word je je bewust vanuit welke theorieën, methodieken en perspectieven jij denkt en handelt. Tijdens de cursus onderzoek je meer en nieuwe perspectieven om in de praktijk toe te passen.

## INTERVIEW



### 'Ik had nooit kunnen vermoeden dat de cursus me zo veel zou opleveren'

"Tien jaar geleden heb ik de IAG-opleiding gedaan. Begin dit jaar heb ik de IAG Verdiepingscursus voor werkbegeleiders en behandelcoördinatoren gevolgd. Voor mij was het echt een oprispmoment. Eén van de onderdelen van de cursus was het werken met het IAG Reflectiemodel. In het begin dacht ik: leuk, maar daar kan ik niets mee. Gaandeweg werd me echter steeds duidelijker dat dit reflectiemodel letterlijk houvast biedt in mijn dagelijkse werkzaamheden. Met het IAG Reflectiemodel word je als het ware gestut in jouw werkzaamheden. Ik heb tijdens de Hulp aan Huis Dag onlangs mijn collega's verteld over het model. De reacties waren ontzettend enthousiast. Ik had nooit kunnen vermoeden dat de cursus me zo veel zou opleveren."

**Hedio Bouwhuis (36) is werkbegeleider & ambulante hulpverlener bij orthopedagogisch behandelcentrum Ambiq in Hengelo en volgde de IAG Verdiepingscursus voor werkbegeleiders en behandelcoördinatoren.**



### Lesdagen en lestijden

In een periode van ongeveer 3 maanden start je met een hele cursusdag, gevolgd door twee aparte dagdelen. De eerste lesdag is van 09.30 tot 16.30 uur, de volgende twee dagdelen zijn van 09.30 tot 13.30 uur.

### Toelatingseisen

Voor de cursus Reflecteren aan de hand van het IAG Reflectiemodel heb je ervaring nodig in het werken met gezinnen of in het begeleiden van gezinshulpverleners. Daarnaast heb je kennis van de richtlijnen van de IAG-methodiek en beschik je bij voorkeur over een afgeronde IAG-opleiding.

### Concepten

Tijdens de cursus reflecteer je op de verschillende concepten uit de opleiding:

- 1<sup>ste</sup>, 2<sup>de</sup> en 3<sup>de</sup> positie
- theorieën
- modellen
- gerichtheid
- strategieën
- methodiek
- feedback
- basisattitude
- en wat nog meer

### Studieduur

De cursus start twee keer per jaar bij voldoende aanmeldingen. In een periode van ongeveer drie maanden start je met een hele cursusdag, gevolgd door twee aparte dagdelen.

### Studielast

Eén volledige cursusdag en twee keer een dagdeel.

### \*Kosten

De cursus Reflecteren aan de hand van het IAG Reflectiemodel kost € 725,-. Voor een incompany cursus gelden aangepaste prijzen. Hiervoor kun je een offerte opvragen bij kenniscentrum.zwo@nhl.nl. De cursusprijs is vrijgesteld van btw.

## IN HET KORT

→	Onderwijsvorm	cursus
⌚	Studieduur	2 dagen
🕒	Start	in overleg
🗨️	Contacttijd	15 uur
📍	Locatie	Utr/Zwo//Lwd/Incompany
📅	Lesdagen	variabel
🕒	Lestijden	variabel
€	Kosten*	€ 725,-
?	Meer weten?	
👤	Rozemarie Spijkerman, opleidingscoördinator	
📞	058 251 2060	
✉️	kenniscentrum.zwo@nhl.nl	
➔	www.nhl.nl/iag-reflectiemodel	



## CURSUSSEN

# (Gezins)hulpverlening

Heb jij als professional te maken met complexe gezins-situaties of probleemgezinnen? NHL Hogeschool biedt verschillende cursussen aan die gericht zijn op gezinnen. Hiermee krijg je bijvoorbeeld meer inzicht in de hulpverlening aan multiprobleem gezinnen, draag je bij aan de empowerment van gezinnen en leer je werken met gezinsopstellingen. Alle cursussen zijn praktijkgericht, je werkt met casussen vanuit je eigen beroepspraktijk.

### IAG Gezinscoach

De cursus IAG Gezinscoach is een korte cursus voor hulpverleners en professionals uit verschillende werkgebieden die werken met gezinnen. Je leert hoe je vertrouwen kunt opbouwen en veranderingen binnen het gezin kunt doorvoeren. Je oefent met gezinsgesprekken en reflecteert op de praktijk. Na deze cursus ben je in staat om op een optimale manier af te stemmen met alle hulpverleners die bij het gezin betrokken zijn. Daarnaast heb je extra vaardigheden ontwikkeld op het gebied van ambulante thuisbegeleiding. Leren in de praktijk is een belangrijk onderdeel van de cursus IAG Gezinscoach; jouw werkplek is ook jouw leeromgeving. Je maakt opdrachten die direct toepasbaar zijn in je eigen werksituatie en werkt op basis van je eigen casuïstiek.

<b>Contacttijd</b>	<b>Studieduur</b>	<b>Kosten</b>
5 lesdagen	4 maanden	€ 1.375,-

? **Meer weten?**  
[www.nhl.nl/iag-gezinscoach](http://www.nhl.nl/iag-gezinscoach)

### Signs of Safety

Ben je op zoek naar een cursus waarin je leert de (on)veiligheid in gezinnen in kaart te brengen? Wil je weten hoe je de mate van veiligheid kunt vergroten? Tijdens de cursus IAG Signs of Safety krijg je meer inzicht in de factoren die de veiligheid van gezinsleden bepalen én leer je hoe je (on)veiligheid bespreekbaar kunt maken. Na afloop van de cursus heb je kennis-gemaakt met de Signs of Safety methodiek. Je kunt veiligheidsproblemen binnen gezinnen herkennen, bespreekbaar maken en je kunt plannen opstellen om de gezinssituatie te verbeteren én te behouden. Kenmerkend voor Signs of Safety is dat je gebruik-maakt van personen uit het netwerk van het gezin. Je kunt met deze kennis dus heel concreet veranderingen binnen de gezinssituatie doorvoeren. De training wordt verzorgd door docenten met een licentie SoS die les hebben gehad van grondlegger Andrew Turnell.

<b>Contacttijd</b>	<b>Studieduur</b>	<b>Kosten</b>
7 uur per dag	3 dagen	€ 795,-

? **Meer weten?**  
[www.nhl.nl/iag-sos](http://www.nhl.nl/iag-sos)

### Registratie

De cursussen worden geregistreerd bij Stichting Kwaliteitsregister Jeugd (SKJ) voor geregistreerde maatschappelijk werkers, jeugdzorg-werkers en sociaal agogen.



### IAG Nieuw Samengestelde Gezinnen

Als hulpverlener kom je steeds vaker in aanraking met nieuw samengestelde gezinnen. Tijdens deze cursus leer je ontdekken welke impact het samenvoegen van gezinnen heeft op kinderen en ouders. Hierdoor ben je in staat om kinderen en ouders beter te begrijpen, te ondersteunen en te begeleiden, zodat je een positieve invloed kunt uitoefenen op de leefbaarheid binnen het samengestelde gezin. Tijdens de cursus staat de praktijk centraal. Een ervaren docent brengt vanuit de eigen werkomgeving problematiek aan de orde die specifiek geldt voor nieuw samengestelde gezinnen. Ook koppel je de theorie aan jouw eigen praktijk als professional en kun je eigen casuïstiek aan de orde brengen. Je hebt de mogelijkheid om deel te nemen aan een vervolgdag van deze cursus.

<b>Contacttijd</b>	<b>Studieduur</b>	<b>Kosten</b>
7 uren	1/2 lesdagen	Dag 1: € 395,- Dag 2: € 265,- (alleen te volgen i.c.m. dag 1)
? <b>Meer weten?</b> <a href="http://www.nhl.nl/iag-nsg">www.nhl.nl/iag-nsg</a>		

### Paard en Hulpverlening

Heb jij ruime ervaring met paarden, paarden-gedrag en paardenwelzijn? Ben je daarnaast een hbo-gekwalificeerde hulpverlener? Bij Paard en Hulpverlening leer je met paarden samen te werken ten behoeve van je cliënten. Voor deze opleiding is het nodig dat je de beschikking hebt over een paard of paarden om mee te oefenen. Na afloop van deze opleiding weet je als geen ander hoe je met paarden en cliënten kunt samenwerken. Je bent in staat een eigen werkwijze te ontwikkelen die het beste bij jou en je paarden past en je bent je veel meer bewust van lichaamstaal, emoties en intuïtie. De opleiding bestaat uit vier losse modules. Het is ook mogelijk om één module te volgen.

<b>Contacttijd</b>	<b>Studieduur</b>	<b>Kosten</b>
1,5 dag p/mnd.	40 weken	€ 2.835,-
? <b>Meer weten?</b> <a href="http://www.nhl.nl/paard">www.nhl.nl/paard</a>		

### Coaching, supervisie, intervisie en scholing op maat

Heeft jouw organisatie een scholingsvraag, dan kunnen wij hierin voorzien door middel van een scholing op maat. Je kunt ook deelnemen aan het zogenaamde aanschuifonderwijs en een minor binnen het reguliere onderwijs volgen. Of je professioneel handelen vergroten door het volgen van een intervisie of een supervisie traject, o.b.v. gecertificeerde supervisors. Hiermee kan je voldoen aan de eisen t.a.v. je beroepsregistratie Jeugdzorg (SKJ). Welke coachings- of scholingsvraag je ook hebt, neem contact op met het kenniscentrum Zorg & Welzijn ([kenniscentrum.zwo@nhl.nl](mailto:kenniscentrum.zwo@nhl.nl)) om samen te oriënteren wat mogelijkheden zijn voor jou en/of je organisatie.

### Oplossingsgericht Werken en Coachen

De cursus Oplossingsgericht Werken en Coachen is bedoeld voor iedereen die zich begeeft op het terrein van zorg, welzijn en onderwijs, zoals begeleiders of coaches in de zorg of het onderwijs, en voor pedagogisch of sociaal werkers in een wijkteam. In de cursus leer je vanuit de oplossingsgerichte principes cliënten en/of gezinnen te begeleiden. Je maakt daarbij gebruik van de oplossingen die cliënten zelf aandragen of oplossingen die in het verleden voor hen hebben gewerkt (uitgaan van de eigen kracht van de cliënt). Na deze tweedaagse cursus heb je kennis-gemaakt met oplossingsgericht werken en coachen én heb je extra vaardigheden ontwikkeld als coach, begeleider of therapeut.

<b>Contacttijd</b>	<b>Studieduur</b>	<b>Kosten</b>
7 uur per dag	2 dagen	€ 680,-
? <b>Meer weten?</b> <a href="http://www.nhl.nl/iag-owc">www.nhl.nl/iag-owc</a>		

# Creative Communities

Wil jij als professional op een creatieve wijze bijdragen aan het versterken van de community? Word jij de aanjager van de transformatie en de inhoudelijke vernieuwing binnen het sociale domein? Dan is de post-hbo leergang Creative Communities iets voor jou!

## Inhoud opleiding

Bij de leergang Creative Communities werk je als professional vanuit een originele en onorthodoxe houding aan vaardigheden als lef, creativiteit maar ook aan sociaal ondernemerschap. Want de innovatiekracht, oplossingen en antwoorden voor sociale vraagstukken zitten in en komen vaak uit de community zelf. Na de leergang Creative Communities:

- handel je met lef & creativiteit
- werk je vanuit je eigen identiteit
- onderscheid je je met een 'handen uit de mouwen mentaliteit'
- beschik je over een originele en onorthodoxe werkhouding
- denk je met een frisse blik
- kijk je door meerdere brillen

## Praktijk

Tijdens de post-hbo leergang Creative Communities combineer je interessante inzichten en theorieën met je eigen dagelijkse praktijk. Je gebruikt je eigen praktijkervaring in de lesstof, maar we halen ook de praktijk van de Creative Tinkers naar binnen.

## Lesdagen en lestijden

De leergang start met een 2-daagse cursus inclusief overnachting. Je volgt daarna 4 cursusdagen. De opleiding start bij voldoende aanmeldingen. In totaal zijn er 6 cursusdagen met een ochtend- en middagprogramma. Er zijn 2 cursusdagen met ook een avondprogramma. Kijk voor cursusdata op [www.nhl.nl/cc](http://www.nhl.nl/cc).

## Toelatingseisen

Je bent toelaatbaar tot de leergang Creative Communities met een aantoonbaar hbo-werk en denkniveau. Je hebt enkele jaren relevante hbo-werkervaring en je beschikt over een relevante werkplek die aansluit bij de leergang.

## Studieduur

De leergang duurt ongeveer 10 weken.

## Studielast

De hoeveelheid contacturen bedraagt 43 uur. Je moet rekening houden met een studiebelasting van ongeveer 84 uur.

## Kosten

De leergang Creative Communities kost € 1.975,-, inclusief studiemateriaal, accommodatie, catering en een overnachting.

### IN HET KORT

→	Onderwijsvorm	leergang
🕒	Studieduur	10 weken
📅	Start	september en februari
🗨️	Contacttijd	43 uur
📍	Locatie	variabel
📅	Lesdagen	6 dagen
🕒	Lestijden	variabel
€	Kosten*	€ 1.975,-
?	Meer weten?	
👤	Jaap Iking,	hoofddocent
📞	058 251 2060	
✉️	kenniscentrum.zwo@nhl.nl	
➔	<a href="http://www.nhl.nl/cc">www.nhl.nl/cc</a>	

# Verpleegkunde Gerontologie en Geriatrie voor wijkverpleegkundigen en intramuraal

Ben je als hbo-verpleegkundige betrokken bij de zorg voor oudere patiënten en wil jij je hierin verder verdiepen? Dan is de post hbo-cursus Verpleegkunde Gerontologie en Geriatrie voor wijkverpleegkundigen en verpleegkundigen intramuraal iets voor jou. Door de toename van het aantal oudere zorgvragers neemt ook de complexiteit van de zorgvragen toe. Maatschappelijke veranderingen en wijzigingen in het bekostigingsstelsel vragen om specifieke kennis en vaardigheden van zorgprofessionals, zowel binnen de wijk als intramuraal.

## Inhoud opleiding

Het accent van deze cursus ligt op gerontologie, geriatrie en psychogeriatric en geronto-psychiatrie. Daarnaast is er aandacht voor actuele thema's zoals: indiceren, klinisch redeneren en evidence based practice en preventie en ketenzorg. Als professional op hbo-niveau wordt er steeds meer een beroep op jou gedaan als netwerker, ontwikkelaar en coach binnen het team. Ook deze aspecten komen aan bod binnen de cursus.

## Praktijk

De kern van de cursus wordt gevormd door praktijkopdrachten. Je werkt aan thema's die de wijkverpleegkundige en hbo-verpleegkundige intramuraal gerontologie en geriatrie in haar dagelijks werk tegenkomt.

## Lesdagen en lestijden

De cursus duurt 1 jaar. Tijdens deze periode weken heb je gemiddeld 1 dag per 2 weken les. De lesdagen zijn op dinsdag van 09.15 - 17.30 uur.

## Toelatingseisen

Je bent toelaatbaar als je in het bezit bent van een diploma van de bacheloropleiding Verpleegkunde. Daarnaast beschik je over computervaardigheden en ben je werkzaam in de zorg rondom de oudere patiënt. Informatie over toelating en inschrijving vind je op de website [www.nhl.nl/vgg](http://www.nhl.nl/vgg).

## Studieduur

De cursus duurt 1 jaar (40 weken).

## Studielast

Naast de lesdagen besteed je ongeveer 10 uur per week aan zelfstudie.

## \*Kosten

Deelname aan de cursus kost € 4.395,-. Dit bedrag is vrijgesteld van btw en is exclusief lesmateriaal. Het boekengeld bedraagt ongeveer € 200,-.

### IN HET KORT

→	Onderwijsvorm	cursus
🕒	Studieduur	1 jaar
📅	Start	in overleg
🗨️	Contacttijd	1 dag/2 weken
📍	Locatie	Leeuwarden
📅	Lesdagen	m d w d v ■ x ■ ■ ■
🕒	Lestijden	09.15 - 17.30 uur
€	Kosten*	€ 4.395,-
?	Meer weten?	
👤	Agnes Brinks,	opleidingscoördinator
📞	058 251 2060	
✉️	kenniscentrum.zwo@nhl.nl	
➔	<a href="http://www.nhl.nl/vgg">www.nhl.nl/vgg</a>	



# Praktijkverpleegkundige Somatiek voor hbo-verpleegkundigen

Heb jij een verpleegkundige hbo-opleiding gevolgd en wil je als praktijkverpleegkundige aan de slag in een huisartsenpraktijk of een verpleeg- of verzorgingshuis? Dan is de post-hbo-cursus Praktijkverpleegkundige Somatiek iets voor jou. Deze cursus leidt op tot goed geïnformeerde en betrouwbare zorgverlener voor chronisch zieken en ouderen. Daarnaast ontwikkel jij je tot een gesprekspartner op niveau voor de arts.

## Inhoud opleiding

Tijdens de post-hbo-cursus Praktijkverpleegkundige Somatiek word je opgeleid tot een breed georiënteerde, zelfstandige professional die de (verpleeg)huisarts ondersteunt in de steeds complexer wordende zorg. Deze cursus richt zich specifiek op de problematiek rondom de chronisch zieke patiënt. Dat betekent dat je na deze cursus in staat bent om langdurige begeleiding te geven volgens de laatste inzichten. Je leert hoe je de patiënt bij de zorg kunt betrekken. Daarnaast heb je je kennis uitgebreid over ziektebeelden als diabetes mellitus type 2, astma/COPD, hypertensie of chronisch hartfalen. Ook is er aandacht voor de problematiek van de oudere patiënt en voor actuele thema's zoals indiceren, klinisch redeneren en evidence based practice en preventie en ketenzorg.

## Praktijk

De cursus Praktijkverpleegkundige Somatiek is sterk beroepsgericht. Je kunt de opdrachten direct in de praktijk uitvoeren.

## Lesdagen en lestijden

De cursus duurt 10 maanden. Tijdens deze periode is er gemiddeld eens per twee weken een contactdag. De contactdagen zijn op woensdag van 09.15 - 16.00 uur.

## Toelatingseisen

Je bent direct toelaatbaar als je in het bezit bent van een diploma van de bacheloropleiding Verpleegkunde. Daarnaast beschik je over computervaardigheden, minimaal twee jaar recente werkervaring en een praktijkleerplaats van minimaal 8 uur per week. Informatie over toelating en inschrijving vind je op de website [www.nhl.nl/somatiek](http://www.nhl.nl/somatiek).

## Studieduur

De cursus duurt 10 maanden. Praktijkleren bedraagt minimaal 320 uur.

## Studielast

Naast de lesdagen besteed je ongeveer 10 uur per week aan zelfstudie en 8 uur per week aan praktijkleren.

## \*Kosten

Voor de start in september 2017 bedraagt de cursus € 5.395,-. Actuele informatie vind je op [www.nhl.nl/somatiek](http://www.nhl.nl/somatiek).

*Door V&VN geaccrediteerd!*

# Praktijkondersteuner Somatiek voor Doktersassistenten

Ben jij een doktersassistent 'plus' en wil je doorgroeien naar praktijkondersteuner in een huisartsenpraktijk? Dan is de tweejarige cursus Praktijkondersteuner Somatiek voor Doktersassistenten iets voor jou! Deze cursus leidt op tot een goed geïnformeerde en betrouwbare zorgverlener voor chronisch zieken en ouderen. Daarnaast ontwikkel jij je tot een gesprekspartner op niveau voor de arts.

## Inhoud opleiding

Tijdens de cursus Praktijkondersteuner Somatiek voor Doktersassistenten word je opgeleid tot een breed georiënteerde, zelfstandige professional die de huisarts ondersteunt in de steeds complexer wordende zorg. Na deze cursus kun je inspelen op actuele ontwikkelingen en deze naar de praktijk vertalen. Je leert hoe je de patiënt bij de zorg kunt betrekken en je hebt uitgebreide kennis over ziektebeelden, zoals diabetes mellitus type 2, astma/COPD, hypertensie of chronisch hartfalen. Ook is er aandacht voor de oudere patiënt en voor actuele thema's zoals klinisch redeneren, evidence based practice en consultvoering.

## Praktijk

De cursus Praktijkondersteuner Somatiek voor Doktersassistenten is sterk beroepsgericht. Je kunt opdrachten direct in de praktijk uitvoeren.

## Lesdagen en lestijden

De cursus duurt 18 maanden. Tijdens deze periode is er gemiddeld eens per twee weken een contactdag. De contactdagen zijn op woensdag van 09.15 - 16.15 uur.

## Toelatingseisen

Je bent toelaatbaar als je in bezit bent van een mbo-diploma doktersassistente (niveau 4). Daarnaast beschik je over minimaal twee jaar relevante werkervaring als doktersassistente en heb je een hbo werk- en denkniveau. Dit wordt getoetst met behulp van een intakeassessment.

## Studieduur

De cursus duurt 18 maanden.

## Studielast

Naast de lesdagen besteed je ongeveer 10 uur per week aan zelfstudie en 8 uur per week aan praktijkleren.

## \*Kosten

Deelname aan de cursus kost € 8.150,-. Dit bedrag is vrijgesteld van btw. Het boeken- materiaalgeld bedraagt ongeveer € 350,-.

## IN HET KORT

→ **Onderwijsvorm** cursus

🕒 **Studieduur** 10 maanden

🕒 **Start** in overleg

🗨️ **Contacttijd** 1 dag/2 weken

📍 **Locatie** Leeuwarden

📅 **Lesdagen** m d w d v

🕒 **Lestijden** 09.15 - 16.00 uur

💰 **Kosten\*** € 5.395,-

? **Meer weten?**

👤 Agnes Brinks,  
opleidingscoördinator

📞 058 251 2060

✉️ kenniscentrum.zwo@nhl.nl

➔ [www.nhl.nl/somatiek](http://www.nhl.nl/somatiek)

## IN HET KORT

→ **Onderwijsvorm** cursus

🕒 **Studieduur** 18 maanden

🕒 **Start** in overleg

🗨️ **Contacttijd** 1 dag/2 weken

📍 **Locatie** Leeuwarden

📅 **Lesdagen** m d w d v

🕒 **Lestijden** 09.15 - 16.15 uur

💰 **Kosten\*** € 8.150,-

? **Meer weten?**

👤 Agnes Brinks,  
opleidingscoördinator

📞 058 251 2060

✉️ kenniscentrum.zwo@nhl.nl

➔ [www.nhl.nl/psd](http://www.nhl.nl/psd)

# Praktijk- ondersteuner GGZ

Als praktijkondersteuner GGZ ben jij een onmisbare schakel binnen de huisartsenpraktijk. Je ondersteunt de huisarts bij de zorg voor mensen met psychische en psychosociale klachten. Tijdens de post-hbo-cursus Praktijkondersteuner GGZ leer je hoe jij je taak optimaal kunt uitoefenen. Het accent ligt op de praktische toepassing; praktijkleren is gedurende de cursus dan ook van essentieel belang.

## Inhoud opleiding

Met deze cursus zorg jij ervoor dat jouw patiënt sneller de zorg krijgt die hij of zij nodig heeft. Je maakt kennis met de verschillende taken van de Praktijkondersteuner GGZ (POH-GGZ). Je leert hoe je de problematiek van de patiënt vanuit de sociale context kunt benaderen en hoe je de huisarts ondersteunt bij het stellen van de diagnose. Ook het begeleiden en doorverwijzen van de patiënt naar een andere instelling komt tijdens deze cursus aan bod. Bovendien leer je precies hoe je de patiënt kunt blijven volgen vanuit jouw rol als casemanager. Het programma van de cursus Praktijkondersteuner GGZ is samengesteld op basis van het nieuwe landelijke functie- en competentieprofiel uit 2014.

## Praktijk

De cursus Praktijkondersteuner GGZ is een praktijkgerichte cursus. Het programma is ontwikkeld in samenspraak met deskundigen uit het werkveld. Tijdens de cursus werk je aan opdrachten die je direct kunt uitvoeren in de praktijk. Het is dan ook een voorwaarde om een praktijkleerplaats te hebben gedurende de cursus van minimaal 320 uur.

## Lesdagen en lestijden

De cursus omvat 16 lesdagen. De contactdag is op maandag van 09.15 - 17.15 uur.

## Toelatingseisen

Voor toelating heb je een bachelor- of mastergraad nodig op grond van een verwante opleiding. Informatie over toelating en inschrijving vind je op de website [www.nhl.nl/praktijkondersteuner-ggz](http://www.nhl.nl/praktijkondersteuner-ggz).

## Studieduur

De cursus duurt 10 maanden.

## Studielast

De cursus omvat 16 lesdagen. Het aantal uren dat je daadwerkelijk aan zelfstudie besteedt, verschilt per persoon.

## \*Kosten

De cursus Praktijkondersteuner GGZ kost € 4.350,-. Daarnaast moet je rekening houden met een bedrag van circa € 200,- voor boeken en studiemateriaal. De cursus is vrijgesteld van btw.

*Door V&VN geaccrediteerd!*

## Opleidingsoverzicht

De NHL heeft verschillende cursussen en deeltijdopleidingen op het gebied van zorg en welzijn. Hieronder staat het volledige aanbod. Uitleg over verschillende opleidingsvormen vind je op pagina 3.

### Zorg & Welzijn

	Bachelor	Master	Flexibel	Cursus	Post-hbo	Locatie
Culturele en Maatschappelijke Vorming	✓		✓			Leeuwarden
Pedagogiek	✓	✓	✓*			Groningen / Zwolle
Maatschappelijk Werk en Dienstverlening	✓		✓			Leeuwarden
Verpleegkunde	✓		✓			Leeuwarden
Digitale Innovatie in Zorg en Welzijn		✓				Leeuwarden
Social Work		✓				Leeuwarden / Groningen
IAG - Gezinscoach				✓		Utrecht / Zwolle / Incompany
IAG - Intensieve Ambulante Gezinsbehandeling					✓	Utrecht / Zwolle / Incompany
IAG - Na- en bijscholing				✓		Utrecht / Zwolle / Incompany
IAG - Nieuw Samengestelde Gezinnen				✓		Utrecht / Zwolle / Incompany
Oplossingsgericht werken en coachen				✓		Utrecht / Zwolle / Incompany
Signs of Safety				✓		Utrecht / Zwolle / Incompany
IAG - Voor werkbegeleiders en behandelcoördinatoren				✓		Utrecht / Zwolle / Incompany
Creative Communities					✓	Variabel
Reflecteren aan de hand van het IAG Reflectiemodel				✓		Utr / Zwo / Lwd / Incompany
Paard en Hulpverlening				✓		Leeuwarden / variabel
Praktijkondersteuner GGZ				✓		Leeuwarden
Praktijkondersteuner Somatiek voor doktersassistenten				✓		Leeuwarden
Praktijkverpleegkundige Somatiek voor hbo-verpleegkundigen				✓		Leeuwarden
Verpleegkunde Gerontologie en Geriatrie voor wijkverpleegkundigen en intramuraal				✓		Leeuwarden

\*Dit geldt voor de bachelor Pedagogiek

[www.nhl.nl/opleidingsoverzicht](http://www.nhl.nl/opleidingsoverzicht)  
Bekijk ons volledige opleidingsoverzicht online  
en maak gebruik van de handige zoekfuncties.



### IN HET KORT

→ **Onderwijsvorm** cursus

🕒 **Studieduur** 10 maanden

🕒 **Start** september

🗨️ **Contacttijd** 16 lesdagen

📍 **Locatie** Leeuwarden

📅 **Lesdagen** m d w d v  
x

🕒 **Lestijden** 09.15 - 17.15 uur

💰 **Kosten\*** € 4.350,-

? **Meer weten?**

👤 Agnes Brinks,  
opleidingscoördinator

📞 058 251 2060

✉️ kenniscentrum.zwo@nhl.nl

🌐 [www.nhl.nl/](http://www.nhl.nl/)

➔ [praktijkondersteuner-ggz](http://praktijkondersteuner-ggz)





Als deeltijdstudent is jouw tijd kostbaar. Gelukkig heeft de NHL alle faciliteiten zodat jij je studie zo efficiënt mogelijk kunt doorlopen.

## Studeren aan een echte hogeschool



De NHL heeft ruim 800 parkeerplaatsen en een snelle busverbinding vanaf het station.

Een inspirerende ontmoetingsplek voor studenten én mensen uit het werkveld.



Een moderne mediatheek met eindeloos veel (digitale) bronnen.



Lectoraten van de NHL brengen onderwijs en het beroepenveld samen door praktijkgericht onderzoek. Een mooie manier van kenniscirculatie: praktijk meets theorie en andersom!

Door het hele NHL-gebouw vind je werkplekken die zijn voorzien van oplaadpunten. Zo kun je makkelijk aan de slag met je laptop of tablet!

Medestudenten! Het voordeel van een echte hogeschool. Je leert van elkaars praktijkvoorbeelden en hebt echt contact met docenten.



## NHL-hulp bij studiekeuze

De keuze om (weer) te gaan studeren, is vaak niet gemakkelijk. Daarom helpt NHL Hogeschool je graag verder.

Misschien weet je al welke richting je op wilt, maar heb je de perfecte opleiding nog niet gevonden. Of je hebt andere vragen. In welke fase van je keuzeproses je ook zit, bij de NHL kun je altijd terecht voor passend advies!

### Twijfel je welke deeltijdopleiding bij je past?

Onze <b>Studieadviseurs</b> helpen je graag bij het verkennen van de mogelijkheden.	Neem contact op met het NHL Studieadviescentrum voor een studieadviesgesprek: 058 251 1888 of mail: <a href="mailto:studieadvies@nhl.nl">studieadvies@nhl.nl</a>
Bezoek een <b>infoavond of voorlichtingsbijeenkomst</b> .	Kijk op <a href="http://www.nhl.nl/voorlichtingdeeltijd">www.nhl.nl/voorlichtingdeeltijd</a> voor info en aanmelden.
Maak kennis met studeren in deeltijd: <b>volg een proefcollege</b> .	Kijk op <a href="http://www.nhl.nl/proefcollegedeeltijd">www.nhl.nl/proefcollegedeeltijd</a> voor info en aanmelden.

### Of heb je nog vragen?

<p>Heb je nog <b>inhoudelijke vragen</b>?</p> <p>Onze opleidingscoördinatoren beantwoorden jouw vragen graag. Kijk onder het kopje 'persoonlijk advies' op <a href="http://www.nhl.nl/deeltijd">www.nhl.nl/deeltijd</a></p>
<p>Heb je nog <b>vragen over toelating, kosten en inschrijving</b>?</p> <p>Hiervoor kun je ook terecht bij het NHL Studieadviescentrum, 058 251 1888, <a href="mailto:studieadvies@nhl.nl">studieadvies@nhl.nl</a></p>

### Heb je je keuze gemaakt?

<p>Heb je (bijna) je keuze gemaakt? Meld je dan aan voor het <b>(vrijblijvende) intakegesprek/oriëntatiegesprek</b>. Hiermee krijg je zicht op vrijstellingen en opleidingsduur.</p> <p>Kijk op <a href="http://www.nhl.nl/deeltijd">www.nhl.nl/deeltijd</a></p>
<p>Na het intakegesprek/oriëntatiegesprek nog steeds overtuigd van je keuze? <b>Schrijf je dan in</b> voor de opleiding via <a href="http://www.studielink.nl">www.studielink.nl</a></p> <p>Kijk op <a href="http://www.nhl.nl/deeltijd">www.nhl.nl/deeltijd</a></p>



## Deeltijdstudie pittig?



### 'Een proefcollege volgen gaf mij de moed om weer terug naar school te gaan'

**Ka Man Boom volgde een proefcollege bij de deeltijd bacheloropleiding Leraar Engels**

Wil je ervaren hoe het is om werk en studie te combineren, of de sfeer proeven op de NHL? Volg dan vrijblijvend een proefcollege. De ideale manier om studeren in deeltijd van dichtbij mee te maken en kennis te maken met docenten en studenten.

Lees meer op [www.nhl.nl/proefcollegedeeltijd](http://www.nhl.nl/proefcollegedeeltijd)

## Ontmoet, deel kennis en relax in de NHL-kantine

Aan de slag met je studie of nog even iets afmaken voor je werk? Plof met je laptop neer om samen met je studiegenoten te werken aan je project of geniet van je lunch/maaltijd in de kantine. De Foodcourt heeft een grote variatie in warme maaltijden, belegde broodjes, smoothies en snacks. Daarnaast kun je voor of na colleges ontspannen in het NHL Café met je medestudenten.



## De financiële kant van studeren

Voor de bachelor- en masteropleidingen betaal je als student collegegeld. Er is onderscheid tussen wettelijk collegegeld en instellingscollegegeld.

Welk collegegeldtarief op jou van toepassing is, hangt af van je scholingsverleden. Het hogere instellingscollegegeld betaal je bijvoorbeeld als je al een bacheloropleiding hebt afgerond. Hierop zijn uitzonderingen, dat hangt bijvoorbeeld af van het vakgebied waar je voor kiest. Wil je weten hoe het zit met de verschillende collegegelden?

Kijk dan op [nhl.nl/deeltijd](http://nhl.nl/deeltijd)

## Fusie

NHL Hogeschool en Stenden Hogeschool zijn van plan te fuseren.

Kijk voor de meest actuele informatie op [www.nhl.nl/fusie](http://www.nhl.nl/fusie)



## NHL Voorlichtingen

### 2017

- di 7 feb → Infoavond Lerarenopleidingen 18.00 - 21.00 uur
- di 28 mrt → Infoavond algemeen deeltijd 18.00 - 21.00 uur
- wo 23 aug → Last Minute 17.30 - 20.00 uur

Voor opleidingsspecifieke informatieavonden kijk op [www.nhl.nl/deeltijdvoorlichting](http://www.nhl.nl/deeltijdvoorlichting)



## Lectoraten

### Onderzoeksgroep Zorg & Welzijn

De wereld van zorg en welzijn is sterk in beweging. Door zaken als vergrijzing en veranderingen in het zorgstelsel moeten er steeds nieuwe oplossingen komen om goede zorg en ondersteuning te bieden. Bijvoorbeeld door middel van technologieën of nieuwe methodieken. De NHL heeft vier lectoraten op het gebied van zorg en welzijn. Hier komen onderzoek, innovatie en onderwijs samen.

#### Talmalectoraat

Het lectoraat Wonen, Welzijn en Zorg op hoge leeftijd gaat over ondersteuning van kwetsbare ouderen, hun mantelzorgers en professionele hulpverleners op het gebied van wonen, zorg en welzijn. Het gaat hierbij niet alleen om gezondheidszorg, maar ook om zorg ten aanzien van huisvesting, huishouden en welbevinden.

#### Lectoraat Zorg voor Jeugd

Het lectoraat Zorg voor Jeugd houdt zich bezig met: verbetering van het beroep en het onderwijs van beroepsbeoefenaren in de jeugdsector en vergroting van de kwaliteit van de zorg voor jeugd.

#### Lectoraat Zorg & Innovatie in de psychiatrie

Het lectoraat richt zich op het onderbouwen van hbo-professionals in de psychiatrie door het uitvoeren en implementeren van innovatieve projecten en onderzoek op het gebied van de geestelijke gezondheidszorg.

#### Lectoraat iHuman | Welzijn Zorg Digitaal

Het aantal ouderen met welzijns- en gezondheidsproblemen groeit, terwijl er minder hulp- en zorgverleners zijn. Het lectoraat doet praktijkgericht onderzoek dat bruikbare, technische oplossingen levert voor de toenemende en veranderende vraag naar welzijn en zorg.

Kijk ook op [www.onderzoek.nhl.nl](http://www.onderzoek.nhl.nl)





### Meer informatie?

NHL Studieadviescentrum  
Rengerslaan 10  
8917 DD Leeuwarden

NHL Groningen  
Zernikepark 10  
9747 AN Groningen

T 058 251 1888  
E [studieadvies@nhl.nl](mailto:studieadvies@nhl.nl)

[www.nhl.nl/deeltijd](http://www.nhl.nl/deeltijd)

De informatie in deze brochure is uitsluitend bedoeld voor oriëntatie op een opleiding van NHL Hogeschool en kan op het tijdstip van inschrijving zijn gewijzigd. Aan deze informatie kunnen geen rechten worden ontleend.

### Volg ons via

-  NHLHogeschool
-  @nhl\_hogeschool
-  NHLHogeschool
-  NHLHogeschool
-  nhlhogeschool

Versie december 2016

**NHL**  
HOGESCHOOL

NHL Hogeschool. Vergroot je perspectief.